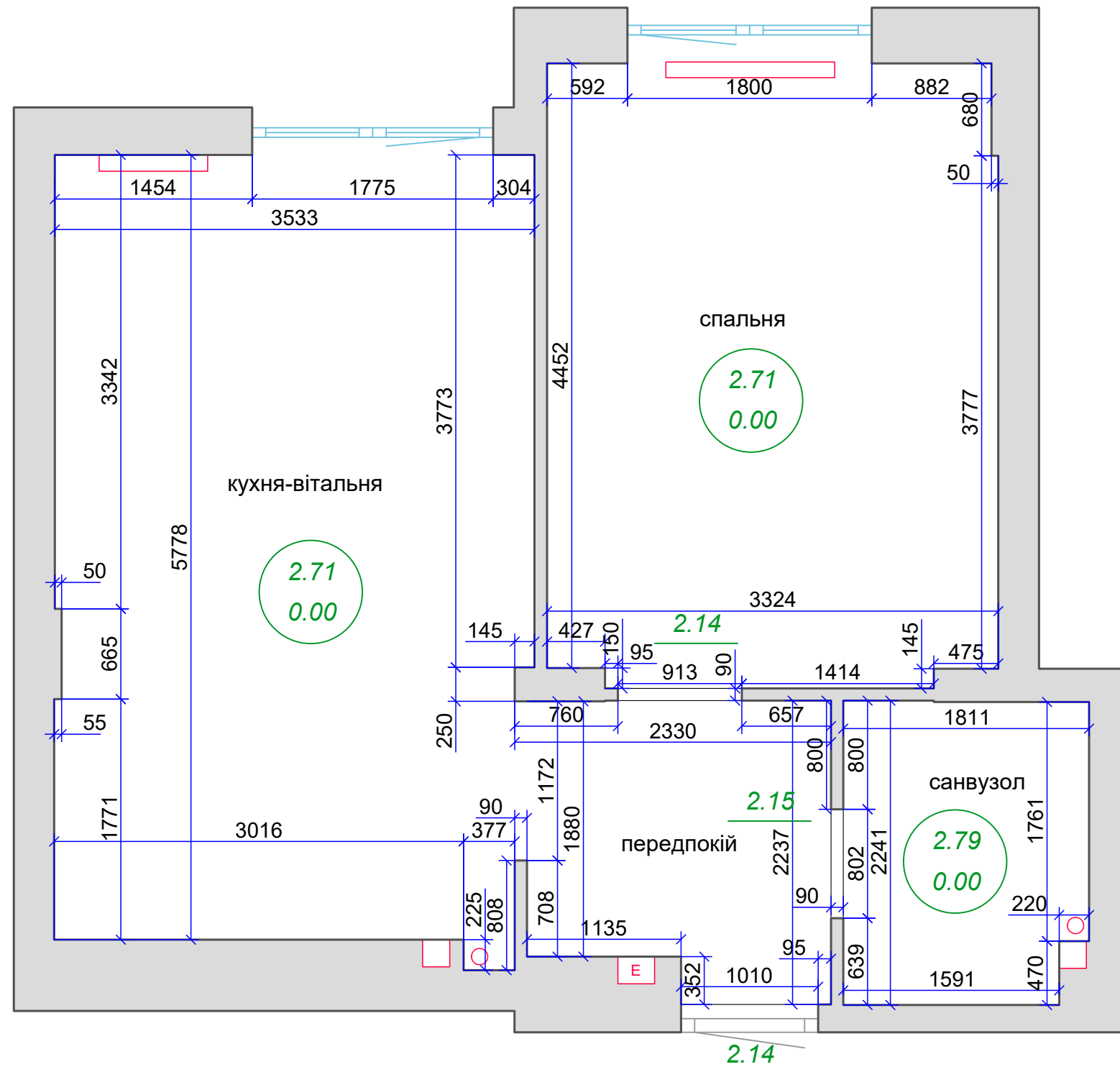


**clear
ine**

Проект

інтер'єру однокімнатної квартири

+38 (098) 211 76 90
+38 (044) 288 08 60
clearline.com.ua



Умовні позначення

- 2.93 - відмітка стелі
- 0.00 - відмітка підлоги
- 2.10 - відмітка верха прорізу
- - каналізаційний стояк
- - вентиляція
- ⊞ - електрощит
- ▭ - радіатор

ПРИМІТКИ

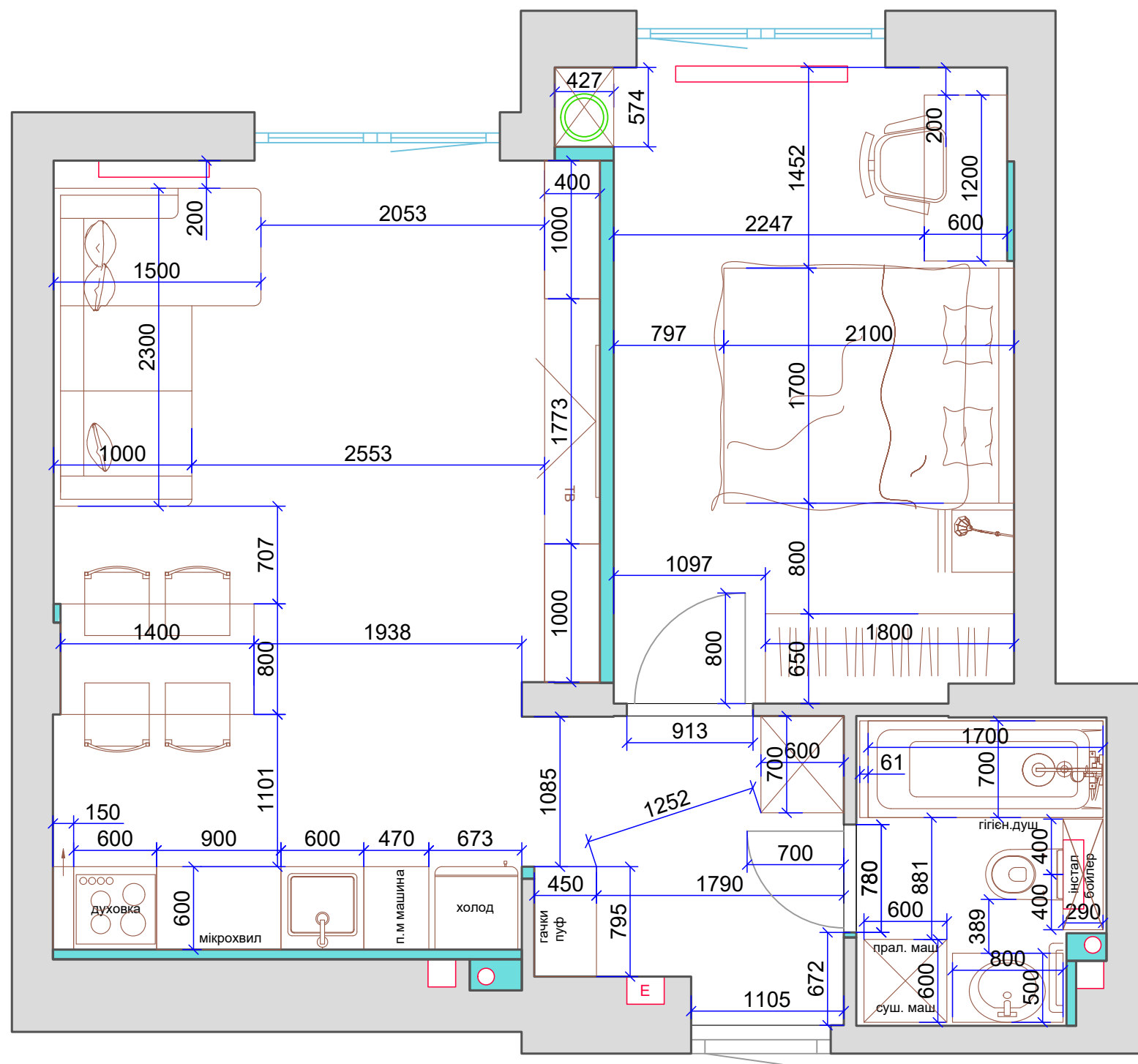
Креслення виконане в умовній системі координат X, Y і системі висот H.

Розміри на кресленні показані в міліметрах, відмітки в метрах.

02_обмірний план



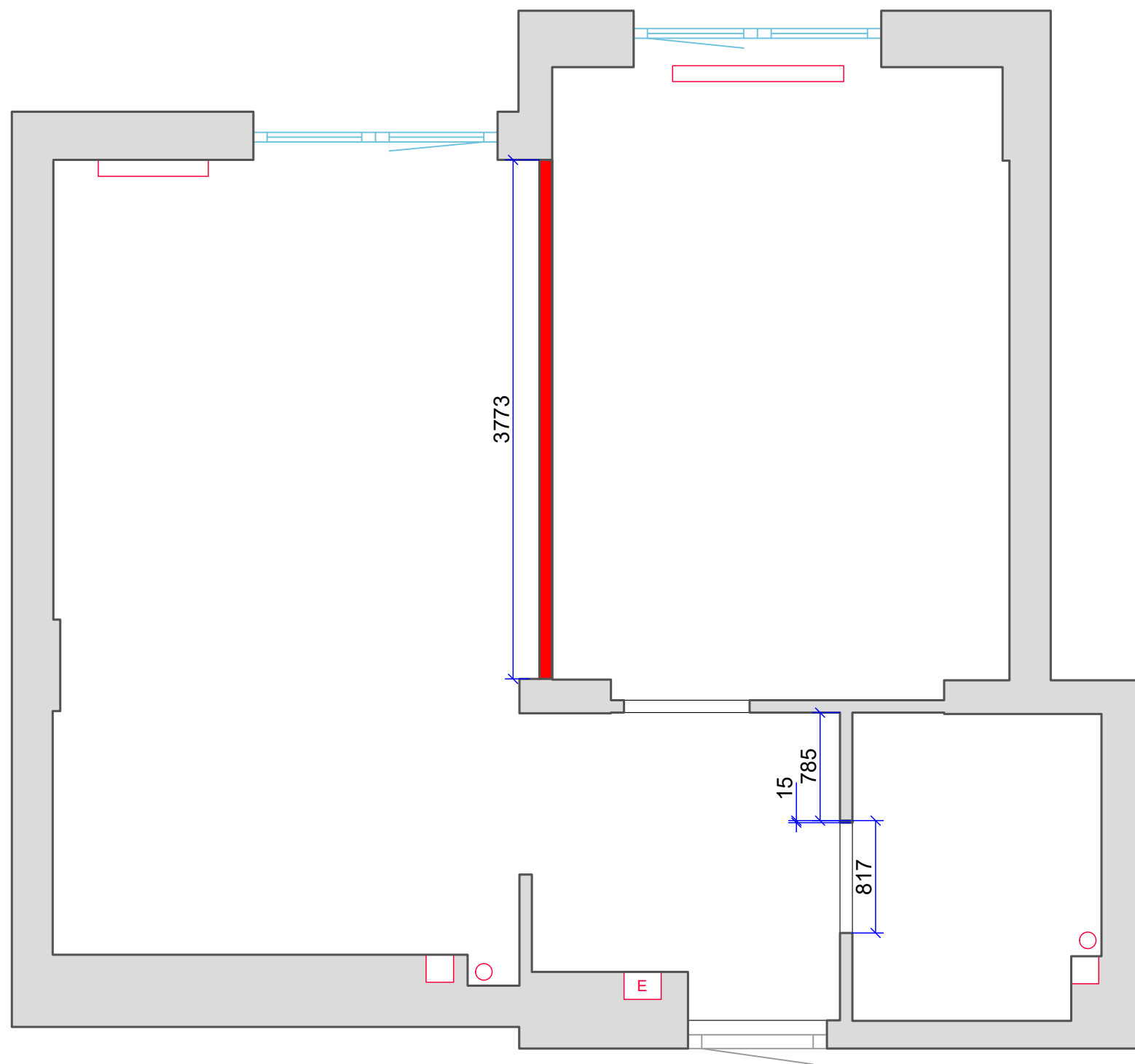
+38 (098) 211 76 90
+38 (044) 288 08 60
clearline.com.ua




03_план розміщення меблів



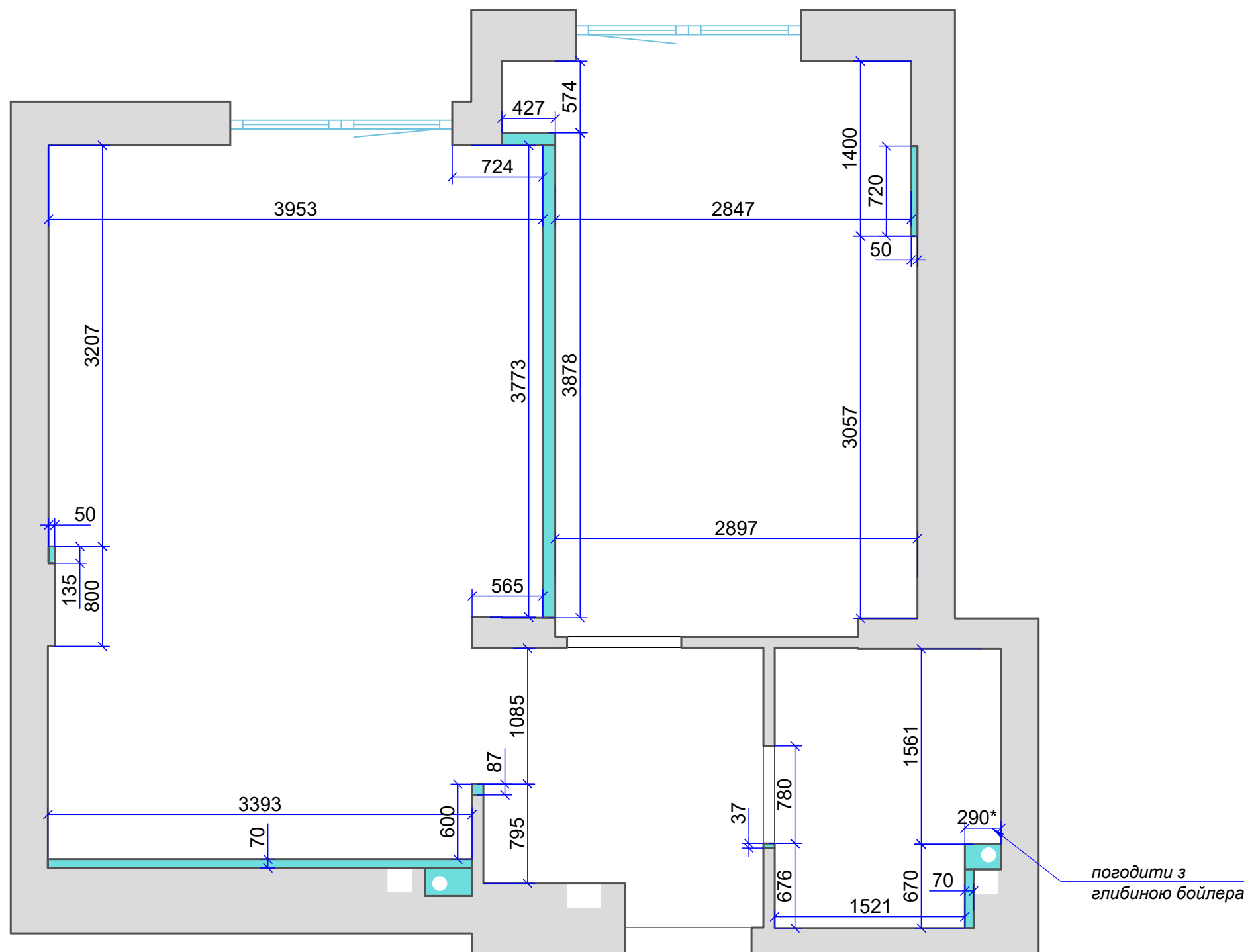
+38 (098) 211 76 90
 +38 (044) 288 08 60
 clearline.com.ua



Умовні позначення

 - демонтаж

2.10* - відмітка верха прорізу (якщо є стяжка - 2.07, якщо стяжки немає - 2.10)



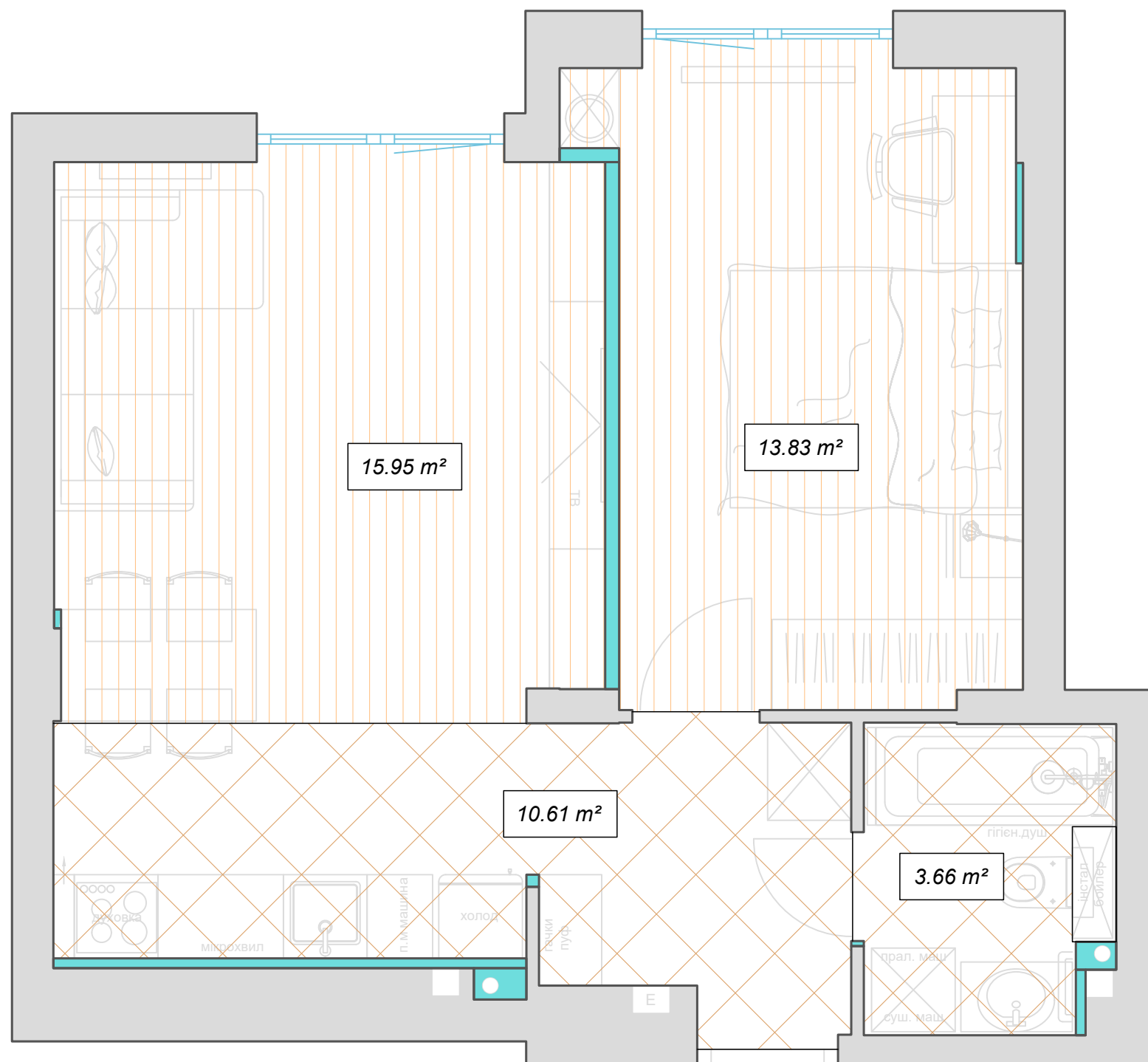
Умовні позначення

— - нові будівельні конструкції



05_план монтажу



+38 (098) 211 76 90
 +38 (044) 288 08 60
 clearline.com.ua



Умовні позначення

- $15,12\text{ m}^2$  - плитка
-  - ламінат

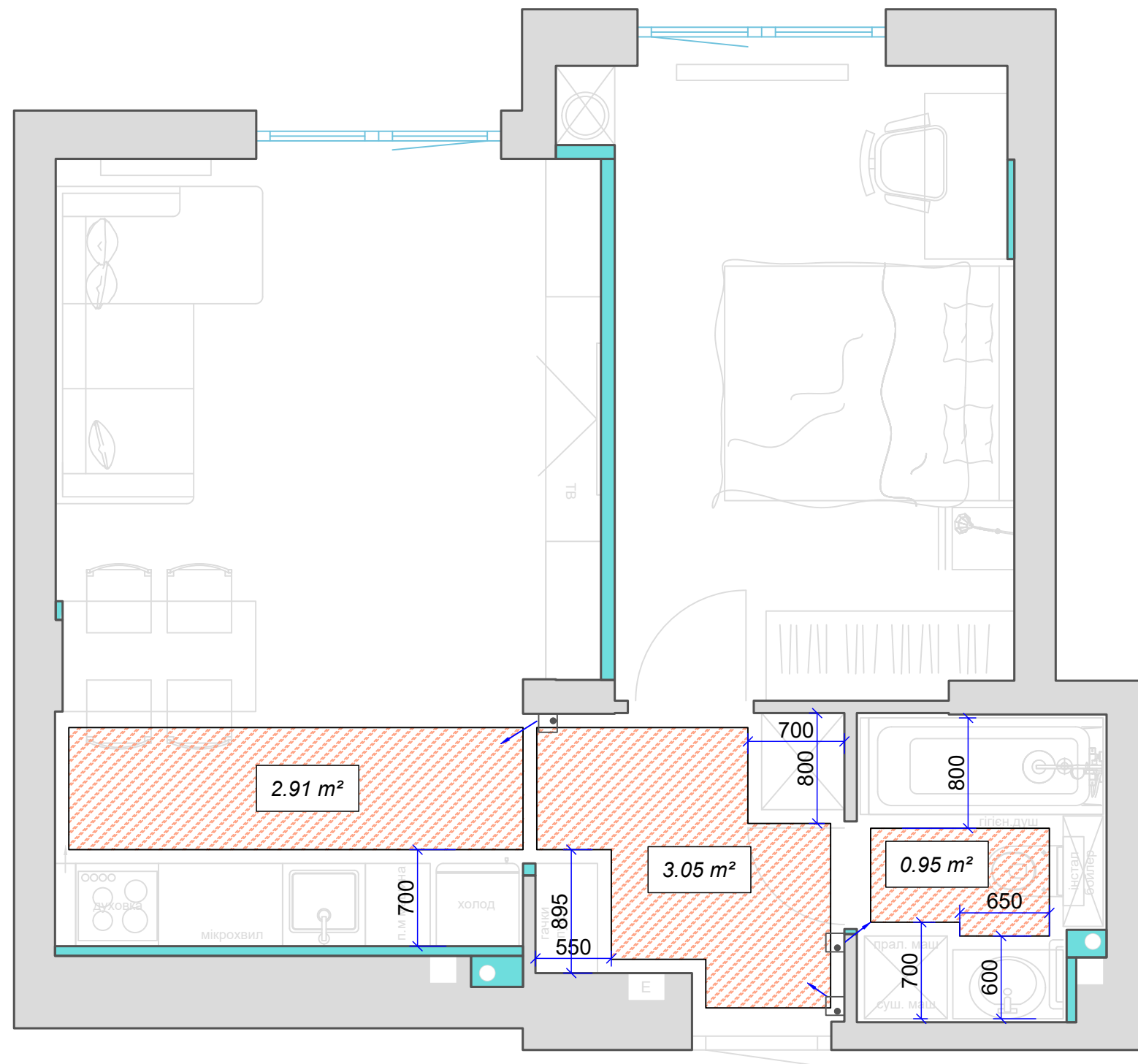
ПРИМІТКИ

*Стик різних покриттів підлоги посередині полотна дверей

06_план підлоги



+38 (098) 211 76 90
+38 (044) 288 08 60
clearline.com.ua



Умовні позначення

- 15,12 m² - площа підігріву підлоги (електричний мат)
 - терморегулятор встановити на висоті +0.900 від рівня чистої підлоги, якщо не вказано інша висота

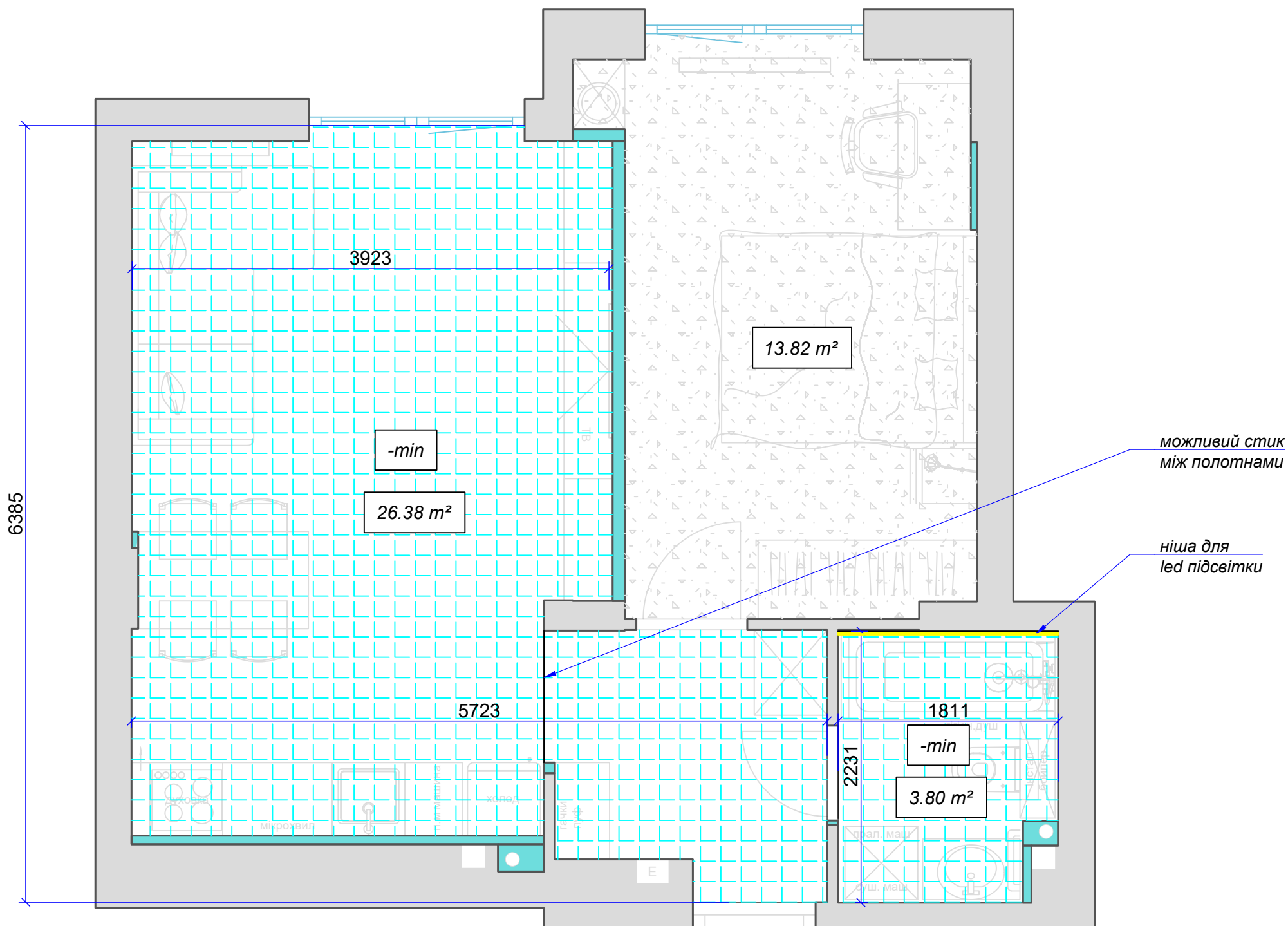
ПРИМІТКИ

Відступ від стін 100 мм, якщо не вказано інше


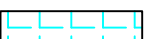
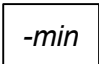
07_план підігріву підлоги



+38 (098) 211 76 90
 +38 (044) 288 08 60
 clearline.com.ua

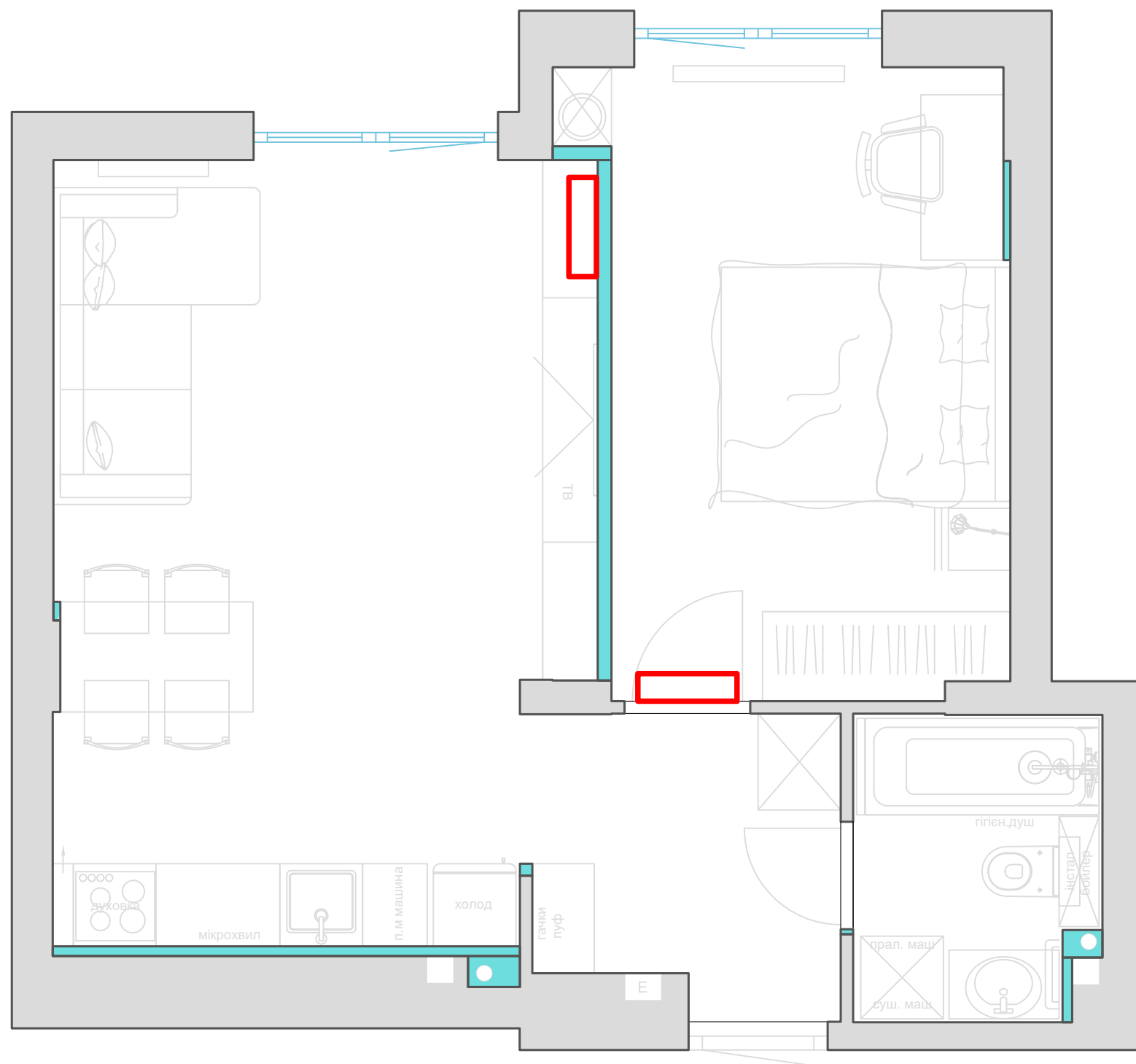


Умовні позначення

-  - штукатурка
-  - натяжна стеля
-  - мінімальний відступ від рівня існуючої стелі

ПРИМІТКИ

Відступ стелі з вбудованими точковими світильниками узгодити з глибиною їх вбудовування



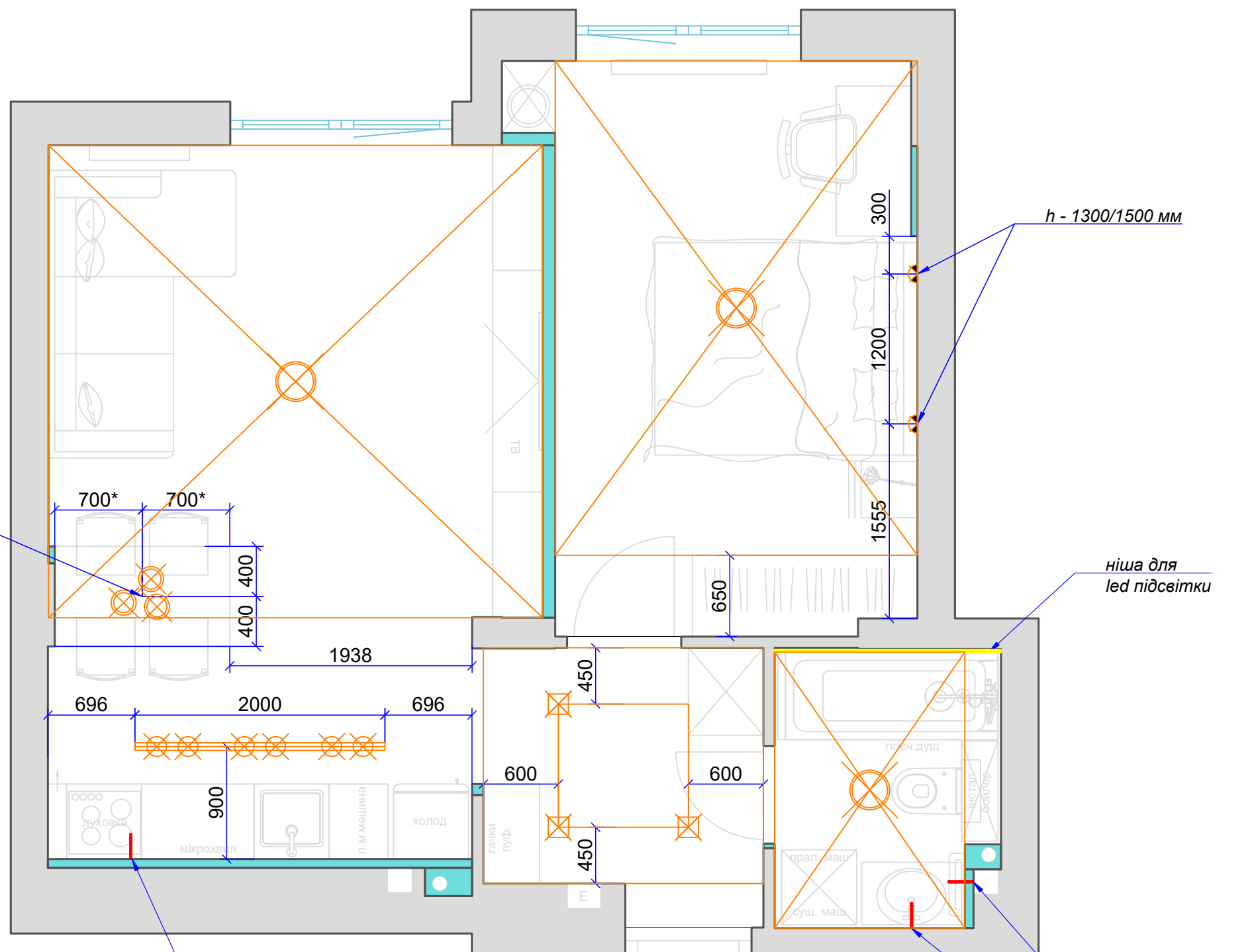
Умовні позначення

 - внутрішній блок кондиціонера

09_план розміщення
кондиціонерів




+38 (098) 211 76 90
+38 (044) 288 08 60
clearline.com.ua




Умовні позначення

 - трековий світильник

 - настінний світильник

 - накладний світильник або люстра

 - невеликий звисаючий світильник

 - накладний точковий світильник

 - світлодіодна стрічка

 - електровивід

 - половина ділянки

електровивід
для підсвітки під
верхніми шафками

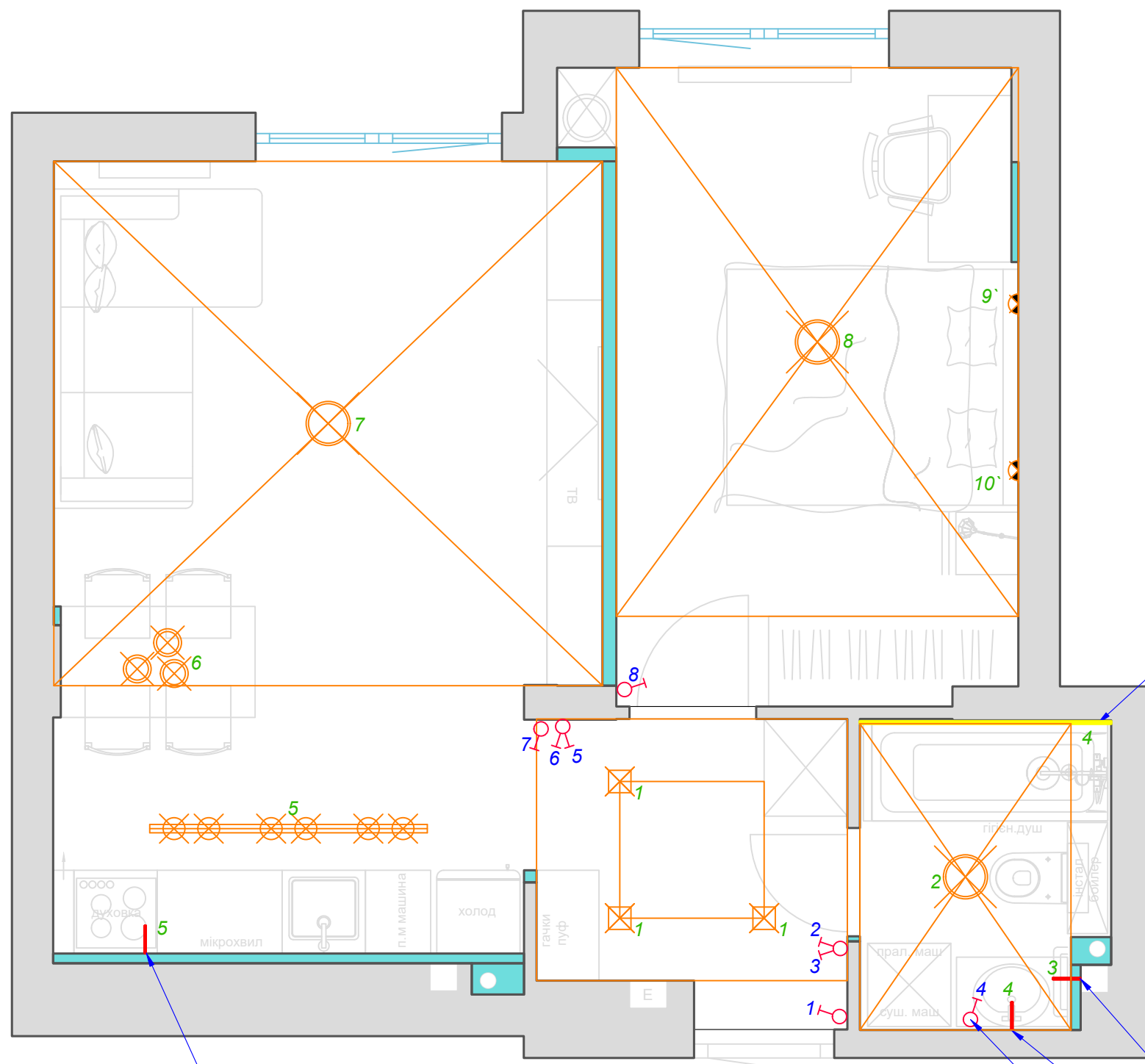
електровивід
для вентилятора

електровивід для
підсвітки дзеркала



h - 1300/1500 мм

ніша для
led підсвітки

прив'язки погодити
з габаритами столу



Умовні позначення

-  - вимикач одинарний
-  - вимикач подвійний
- 1,2 - нумерація вимикачів
- 1,2 - нумерація точок освітлення
- n` - вимикач на пристрої

ПРИМІТКИ

- h до центра вимикачів 900 мм від рівня чистової підлоги, 150 мм від краю прорізу або кута і 200 мм від краю дверного прорізу, якщо не вказано інше
- h вимикачів над кухнею і в зоні шафок узгодити з виробником меблів

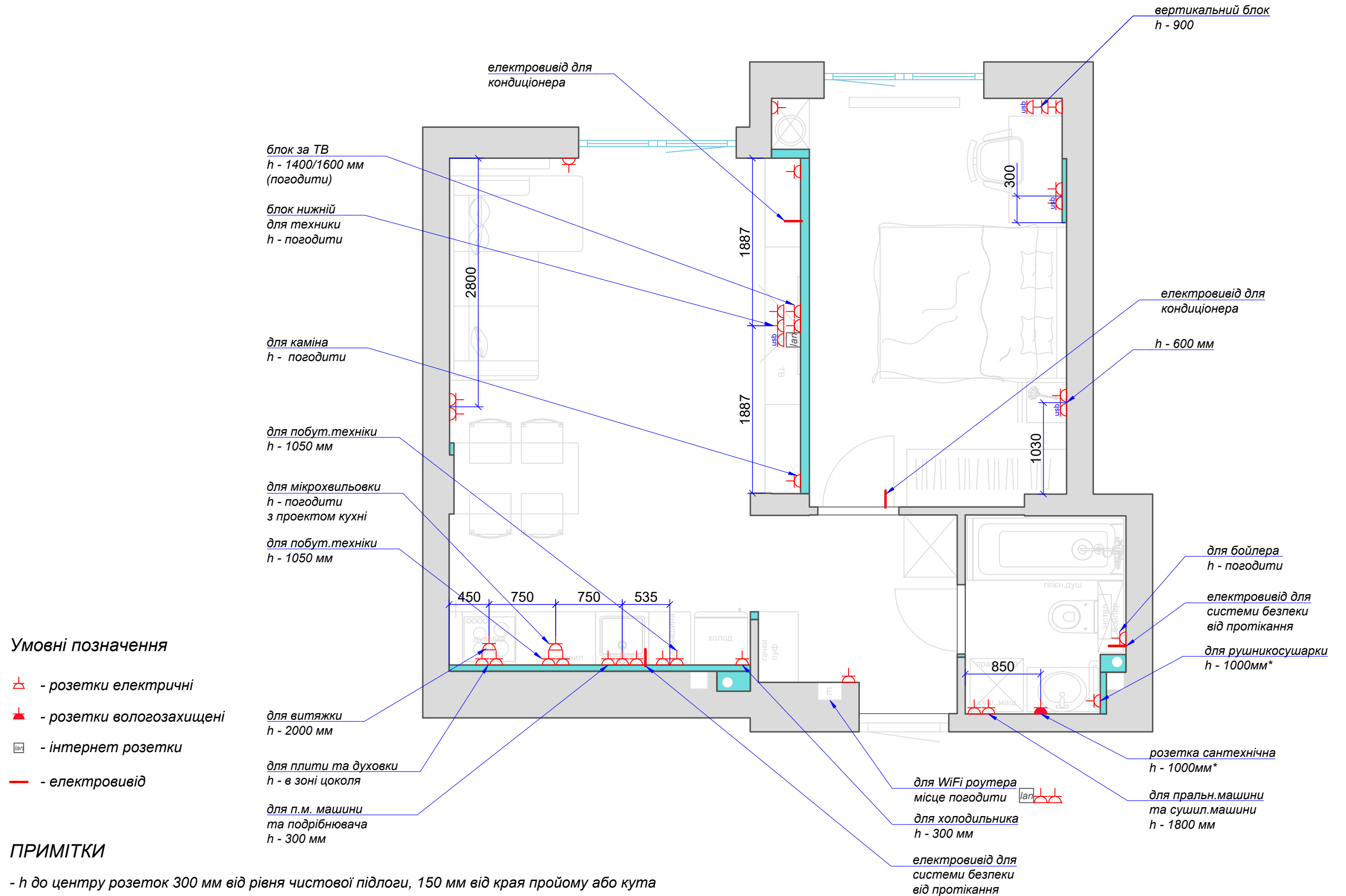
електровивід для підсвітки під верхніми шафками

ніша для led підсвітки





електровивід для вентилятора

електровивід для підсвітки дзеркала

h - 1000 мм в блоці з розетками



Умовні позначення

-  - розетки електричні
-  - розетки вологозахищені
-  - інтернет розетки
-  - електровивід

ПРИМІТКИ

- h до центру розеток 300 мм від рівня чистої підлоги, 150 мм від края пройому або кута і 200 мм від края дверного пройому, якщо не вказано інше.
- h розеток під кухонне обладнання і в зоні шафок узгодити з виробником меблів