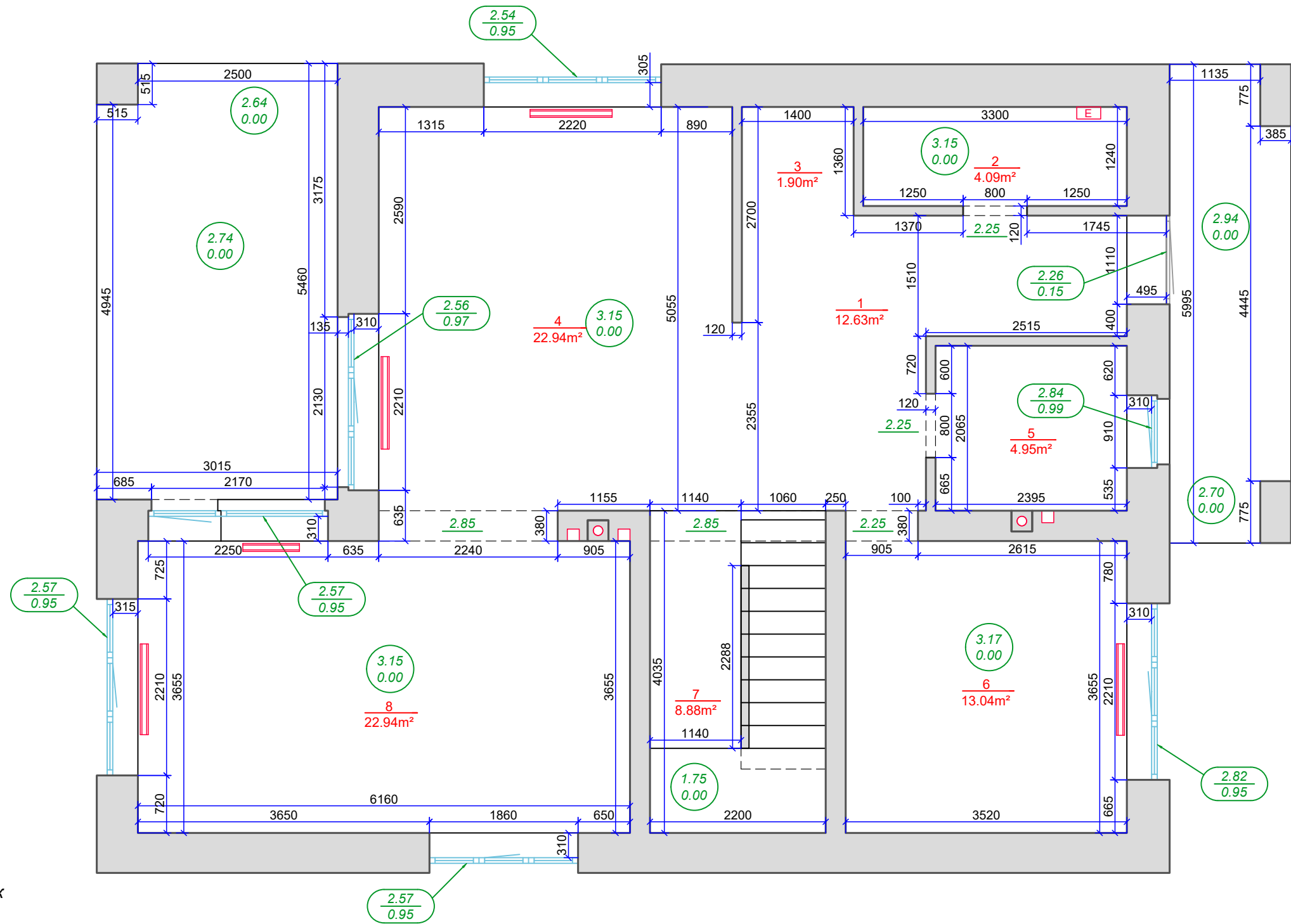


**clear
ine**

*Технический дизайн - проект
интерьера частного дома*

+38 (098) 211 76 90
clearline.com.ua

1 этаж



Условные обозначения

- $\frac{2.93}{0.00}$ - отметка потолка
- $\frac{0.00}{0.00}$ - отметка пола
- $\frac{2.28}{0.82}$ - отметки верха проема;
- $\frac{0.82}{0.82}$ - отметки низа проема;
- $\frac{2.10}{0.82}$ - отметки верха проема
- - канализационный стояк
- - вентиляция
- Э - электрощит
- ▭ - радиатор

ПРИМЕЧАНИЯ

Съемка выполнена в условной системе координат X, Y и системе высот H.

Размеры на чертеже показаны в миллиметрах, отметки в метрах.

S total
91.36m²

лист

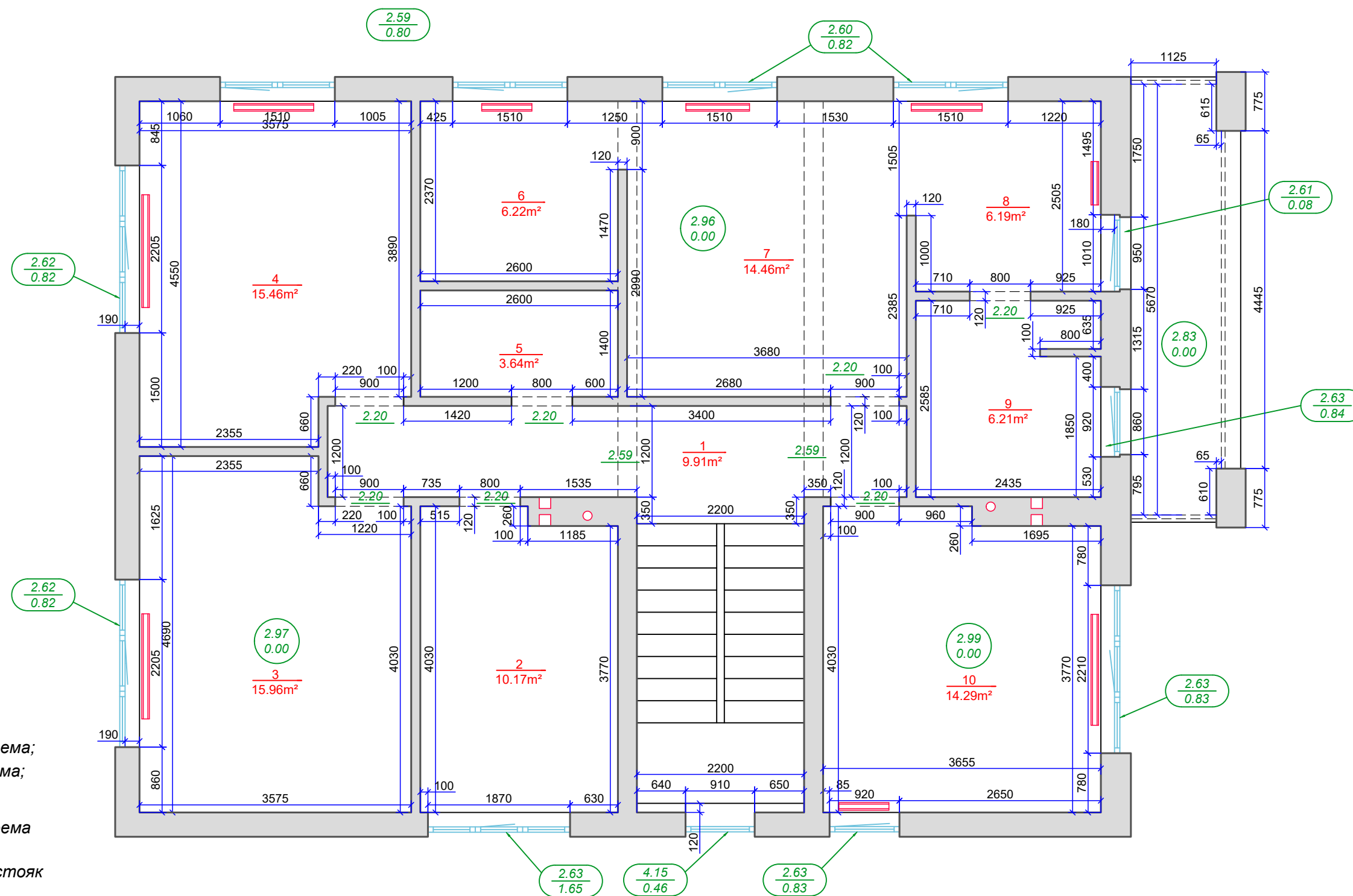
2

План обмеров



+38 (098) 211 76 90
clearline.com.ua

2 этаж



Условные обозначения

- $\frac{2.93}{0.00}$ - отметка потолка
- $\frac{2.97}{0.00}$ - отметка пола
- $\frac{2.28}{0.82}$ - отметки верха проема;
- $\frac{2.20}{0.82}$ - отметки низа проема;
- $\frac{2.10}{0.82}$ - отметки верха проема
- - канализационный стояк
- - вентиляция
- ⊕ - электрощит
- ▭ - радиатор

ПРИМЕЧАНИЯ

Съемка выполнена в условной системе координат X, Y и системе высот H.

Размеры на чертеже показаны в миллиметрах, отметки в метрах.

лист

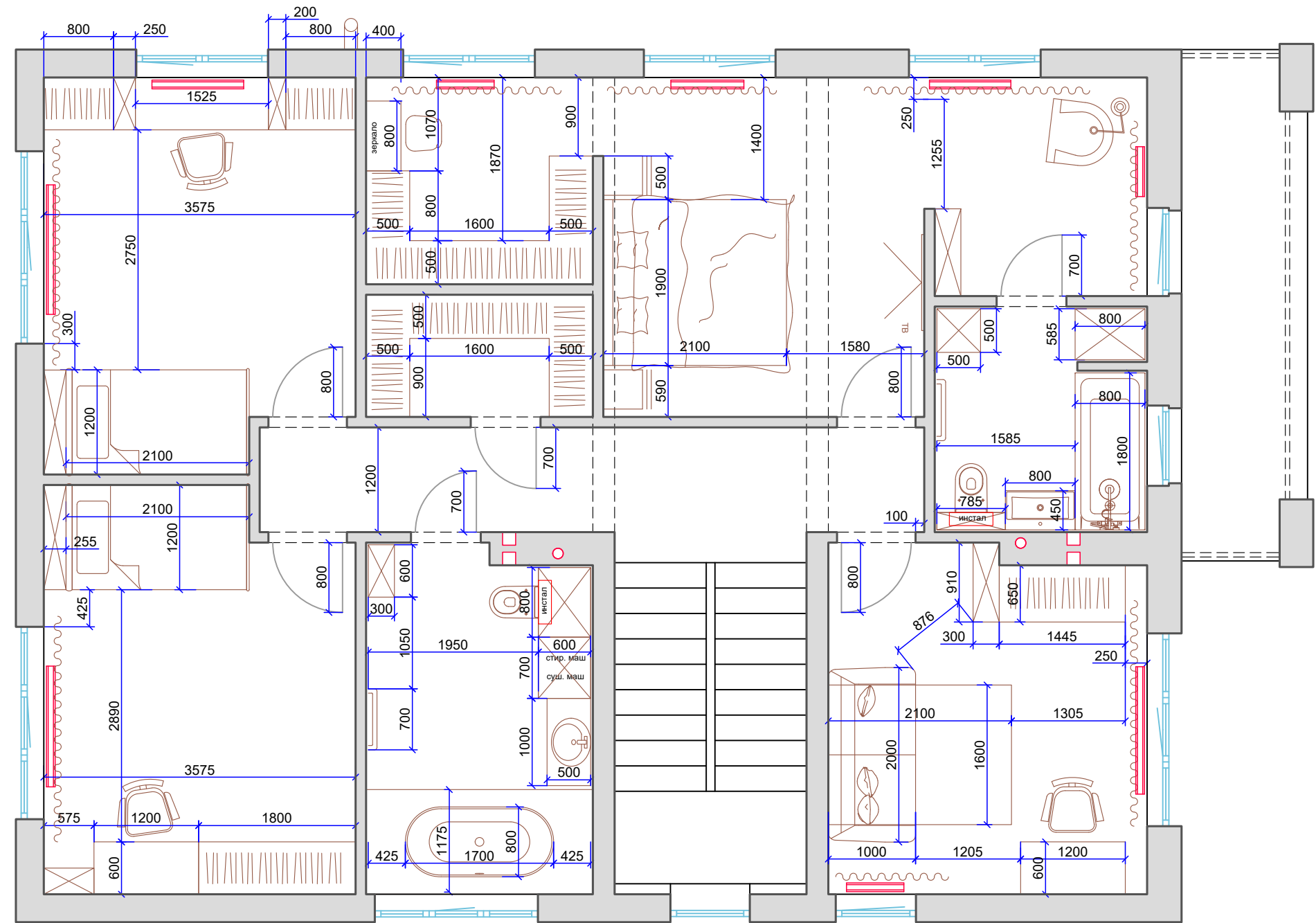
3

План обмеров

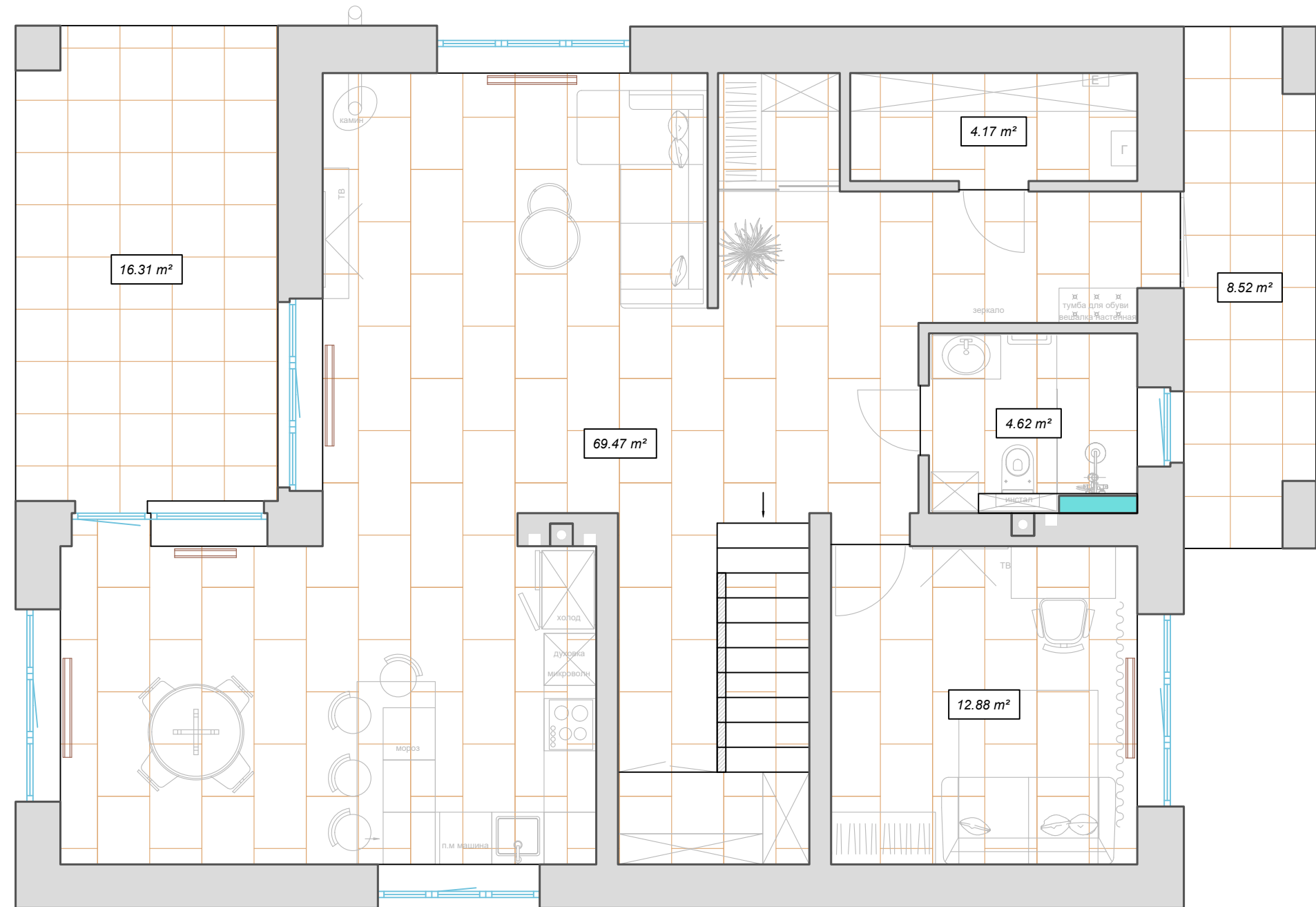


+38 (098) 211 76 90
clearline.com.ua

2 этаж



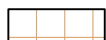
1 этаж



ПРИМЕЧАНИЯ

*Соединение напольных покрытий под серединой дверного полотна

Условные обозначения

35,49 m²  - плитка

лист

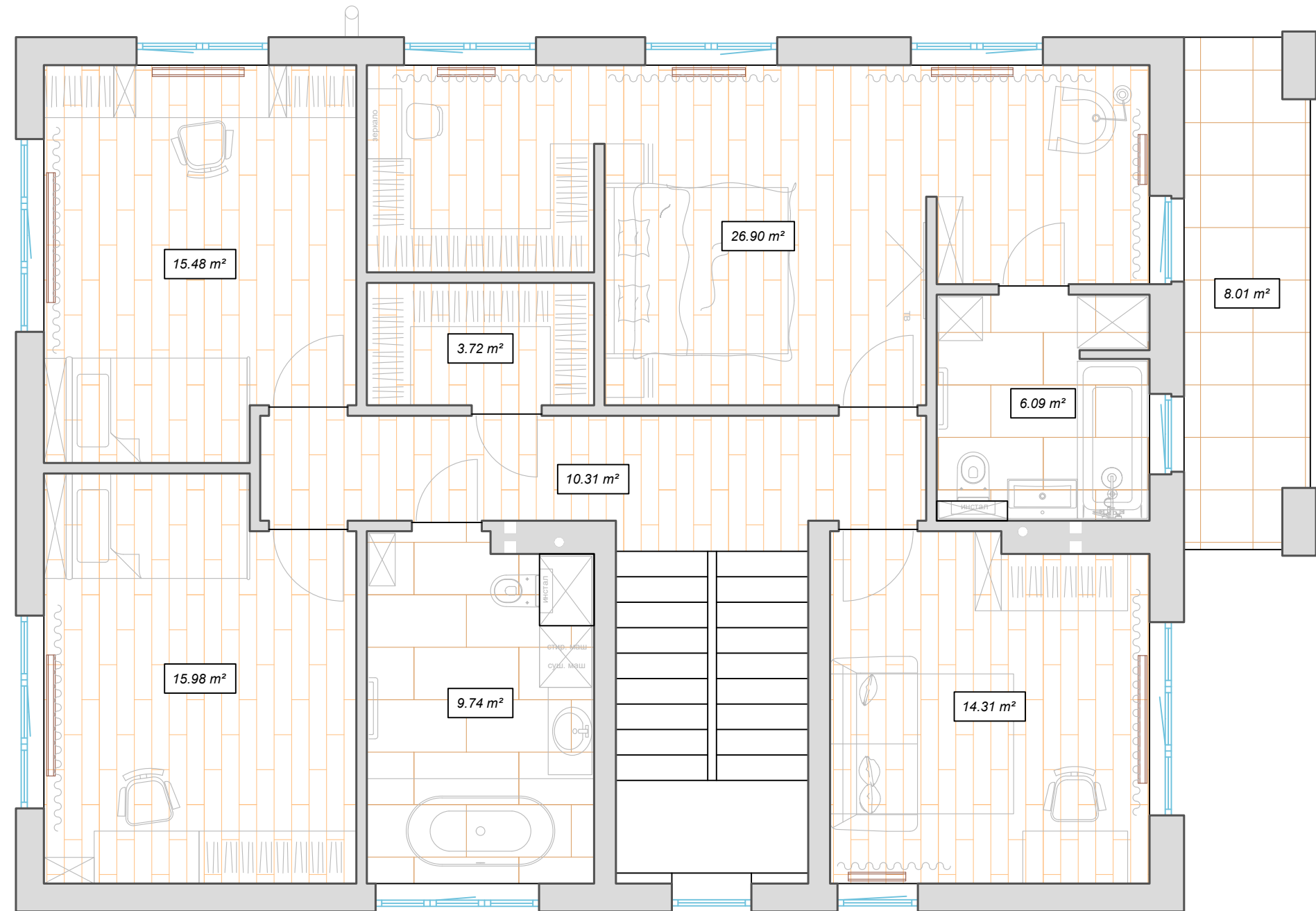
6

План полов





+38 (098) 211 76 90
clearline.com.ua

2 этаж



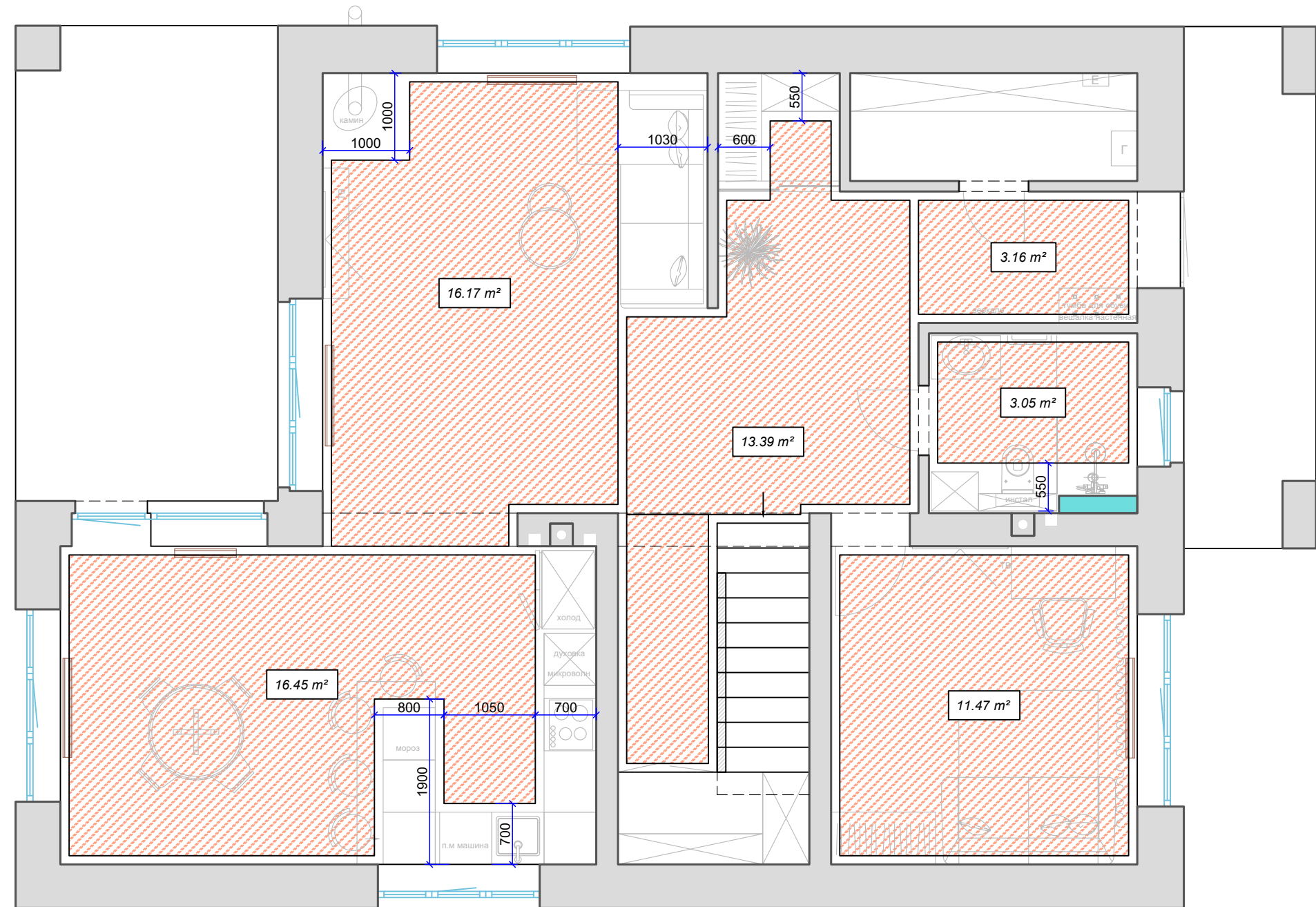
Условные обозначения

-  - плитка
-  - ламінат

ПРИМЕЧАНИЯ

*Соединение напольных покрытий под серединой дверного полотна

1 этаж



Условные обозначения

4,60 m²  - площадь теплого пола (водяной подогрев)

Примечание

Отступ от стен 100 мм, если не указано другое

лист

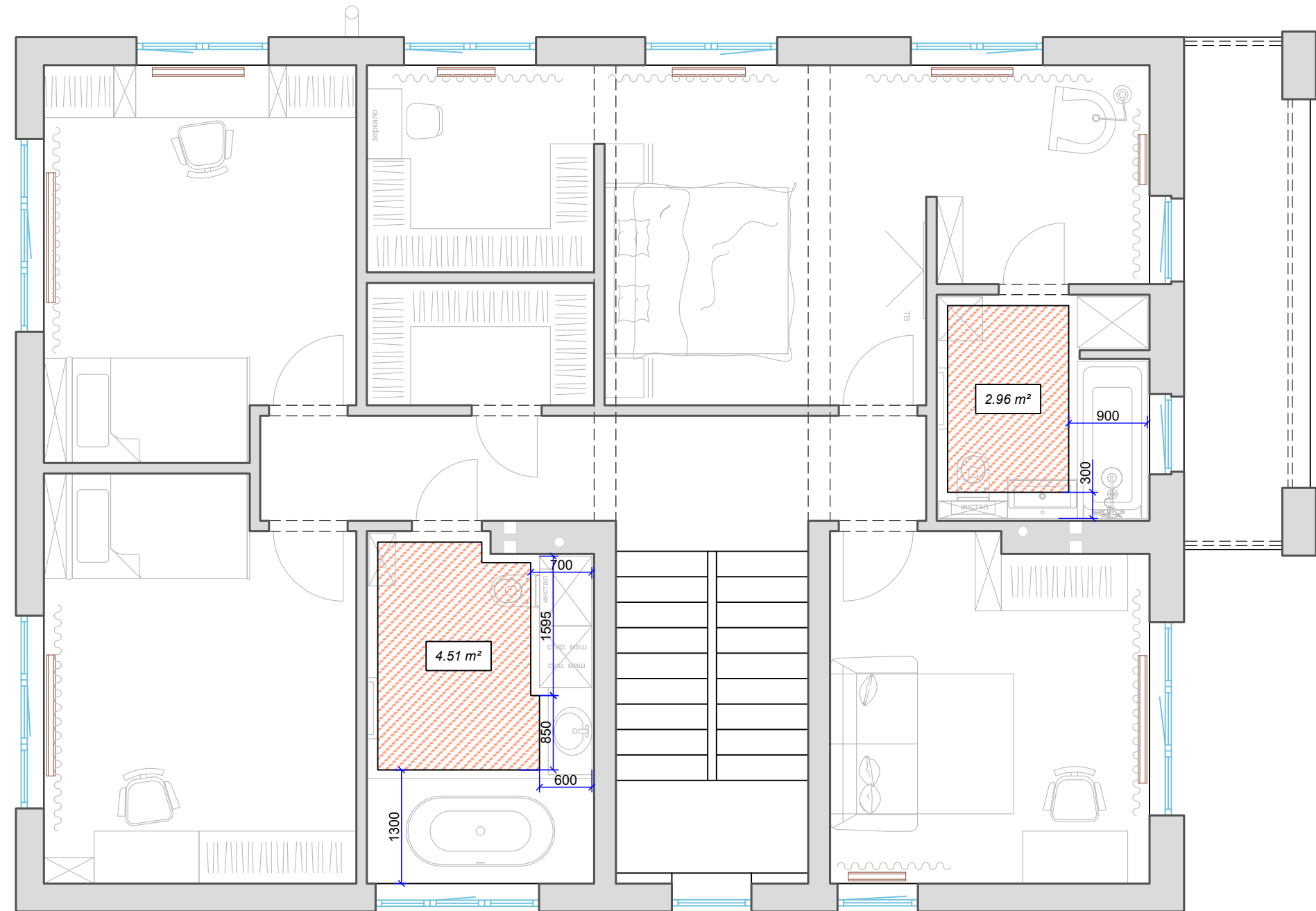
8

План подогрева пола

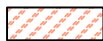


+38 (098) 211 76 90
clearline.com.ua

2 этаж



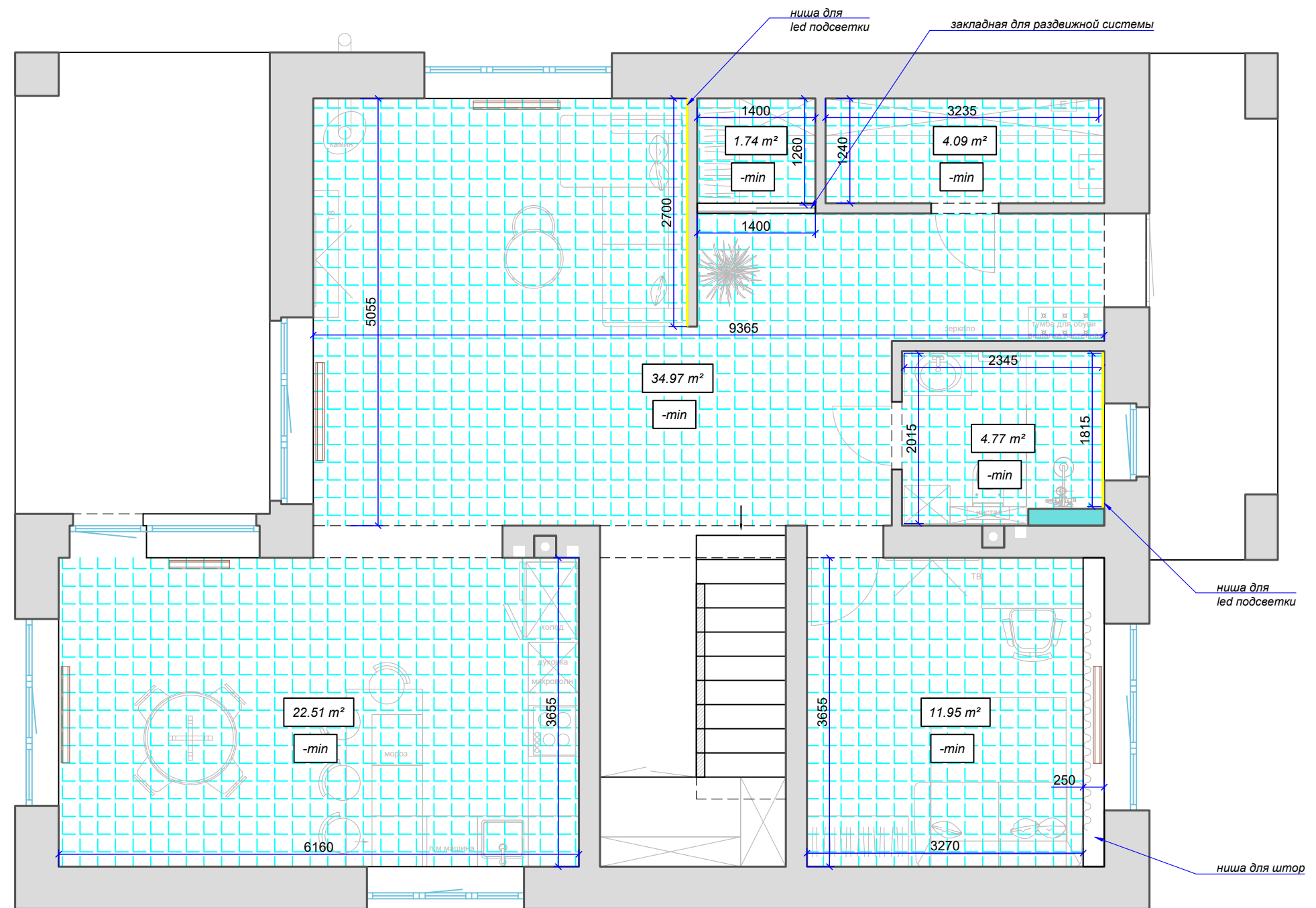
Условные обозначения

 - площадь теплого пола (водяной подогрев)

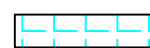
Примечание

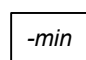
Отступ от стен 100 мм, если не указано другое

1 этаж



Условные обозначения

 - натяжные потолки

 - минимальный отступ от уровня существующего потолка

Примечание

Отступ потолка со встроенными точечными светильниками согласовать с глубиной их встраивания

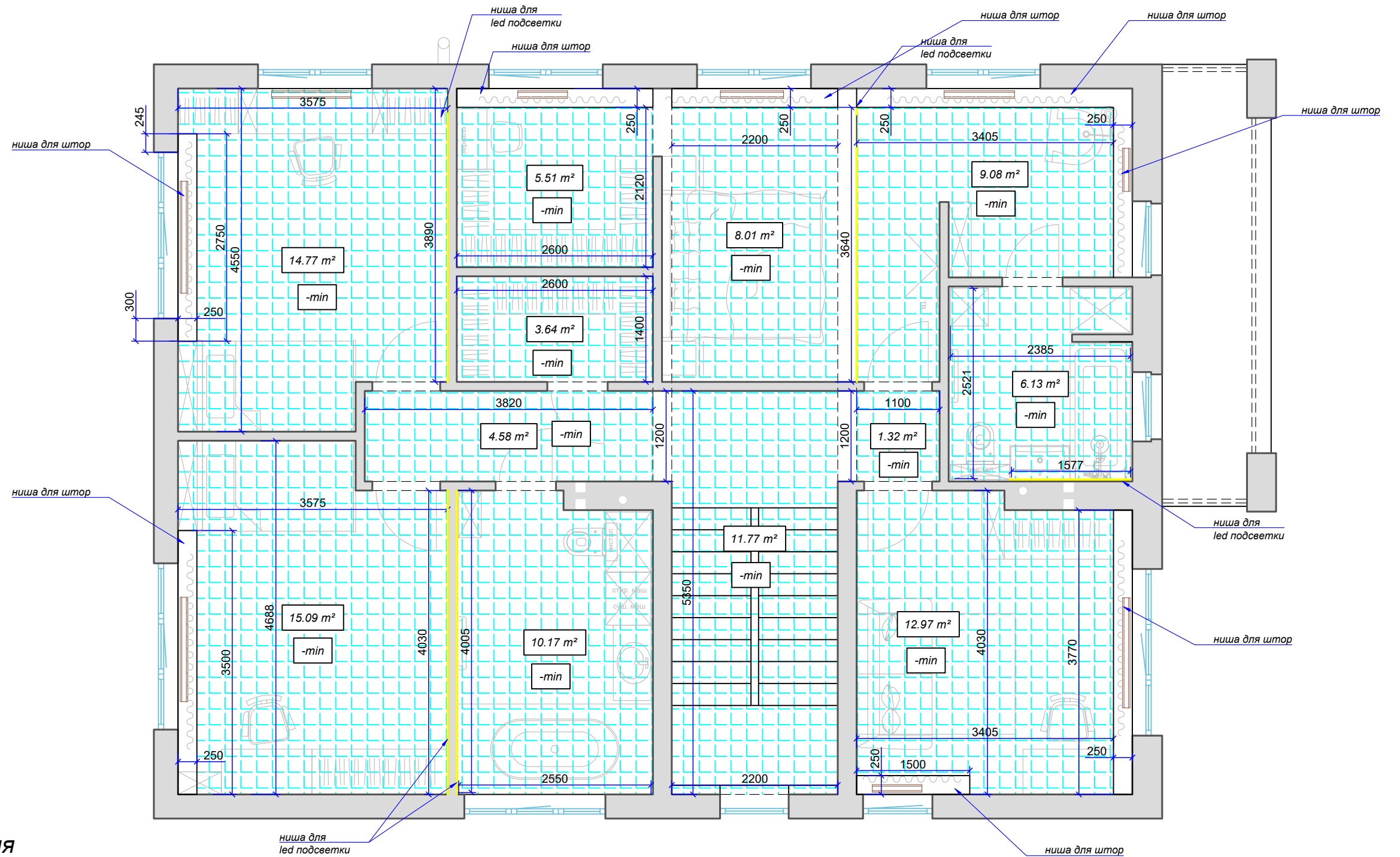
лист
10

План потолков



+38 (098) 211 76 90
clearline.com.ua

2 этаж



Условные обозначения



- натяжные потолки

-min

- минимальный отступ от уровня существующего потолка

Примечание

Отступ потолка со встроенными точечными светильниками согласовать с глубиной их встраивания

лист

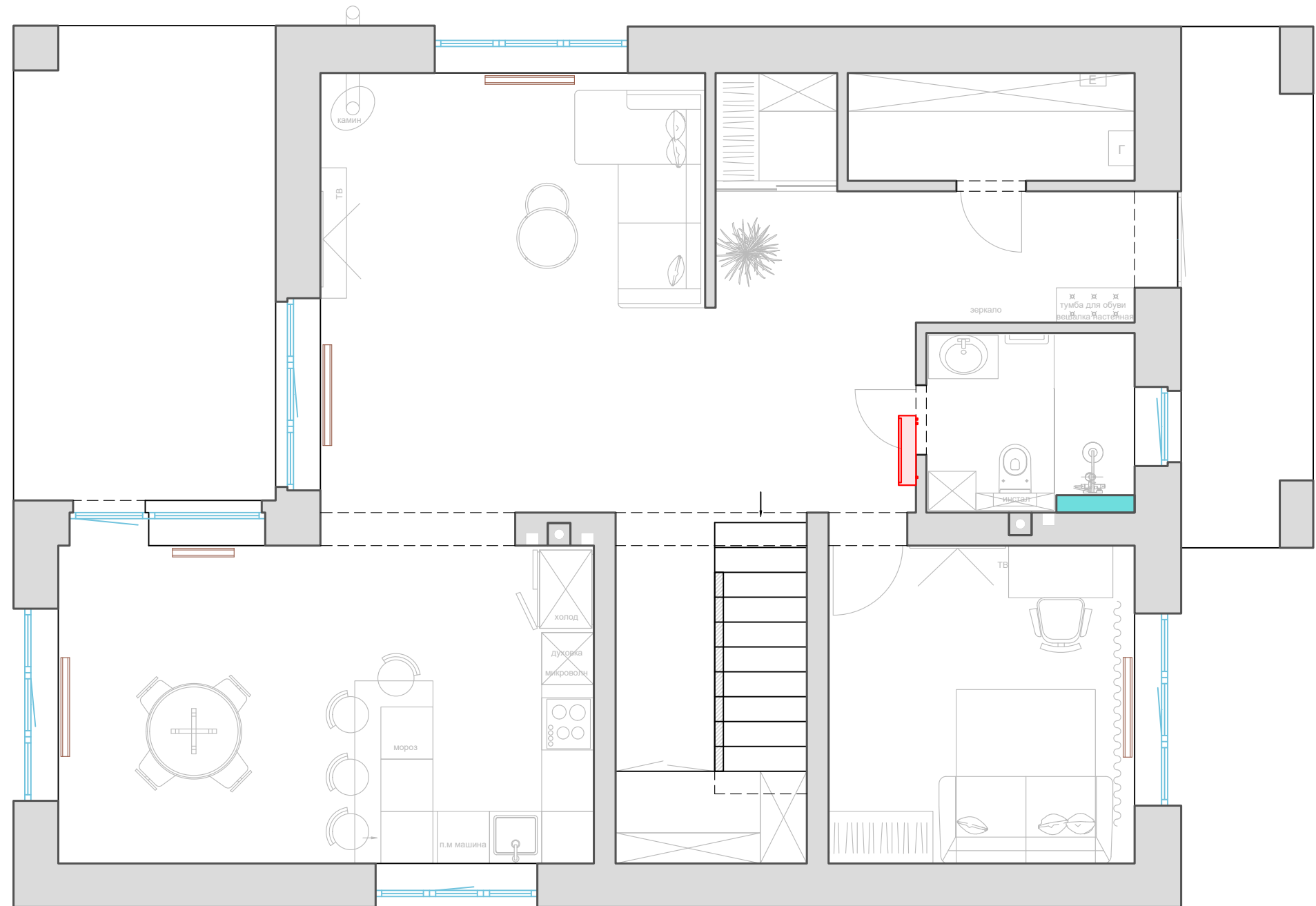
11

План потолков



+38 (098) 211 76 90
clearline.com.ua

1 этаж

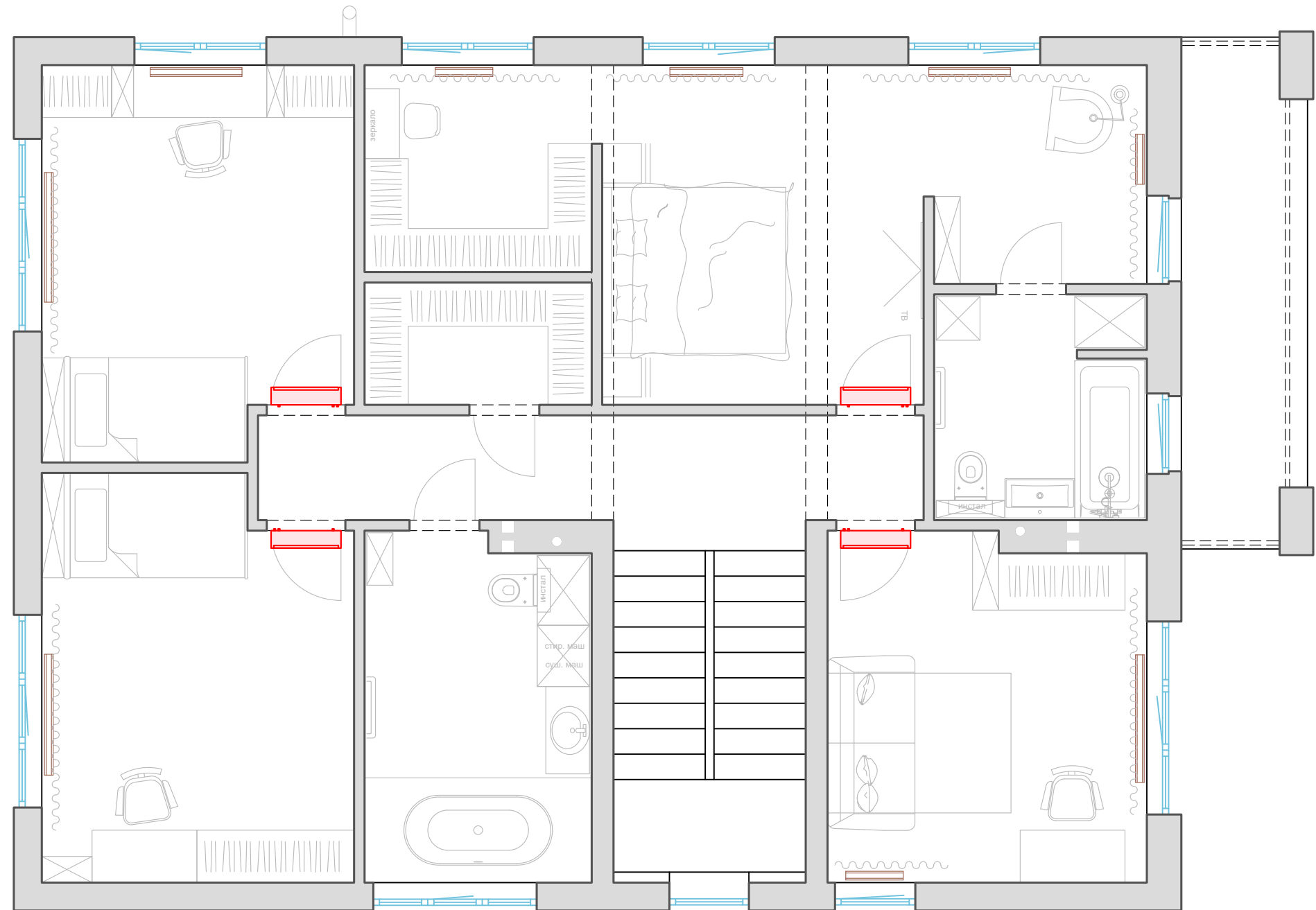


Условные обозначения



- внутренний блок кондиционера

2 этаж

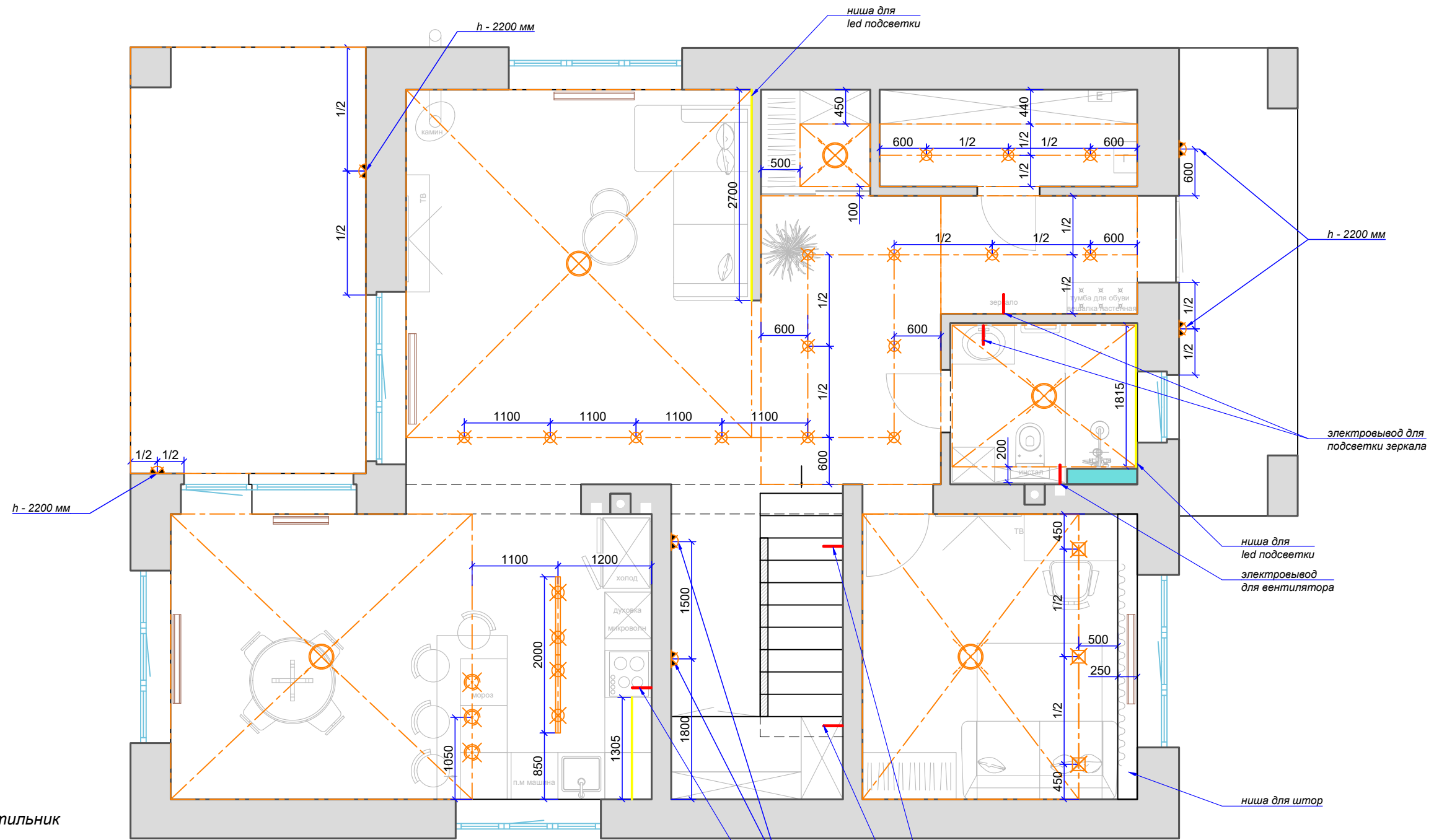


Условные обозначения











- внутренний блок кондиционера

1 этаж



Условные обозначения

-  - трековый светильник
-  - небольшой свисающий светильник
-  - накладной точечный светильник
-  - настенный светильник
-  - накладной светильник или люстра
-  - встроенный точечный светильник
-  - светодиодная лента
-  - электропровод
- 1/2 - половина участка

лист

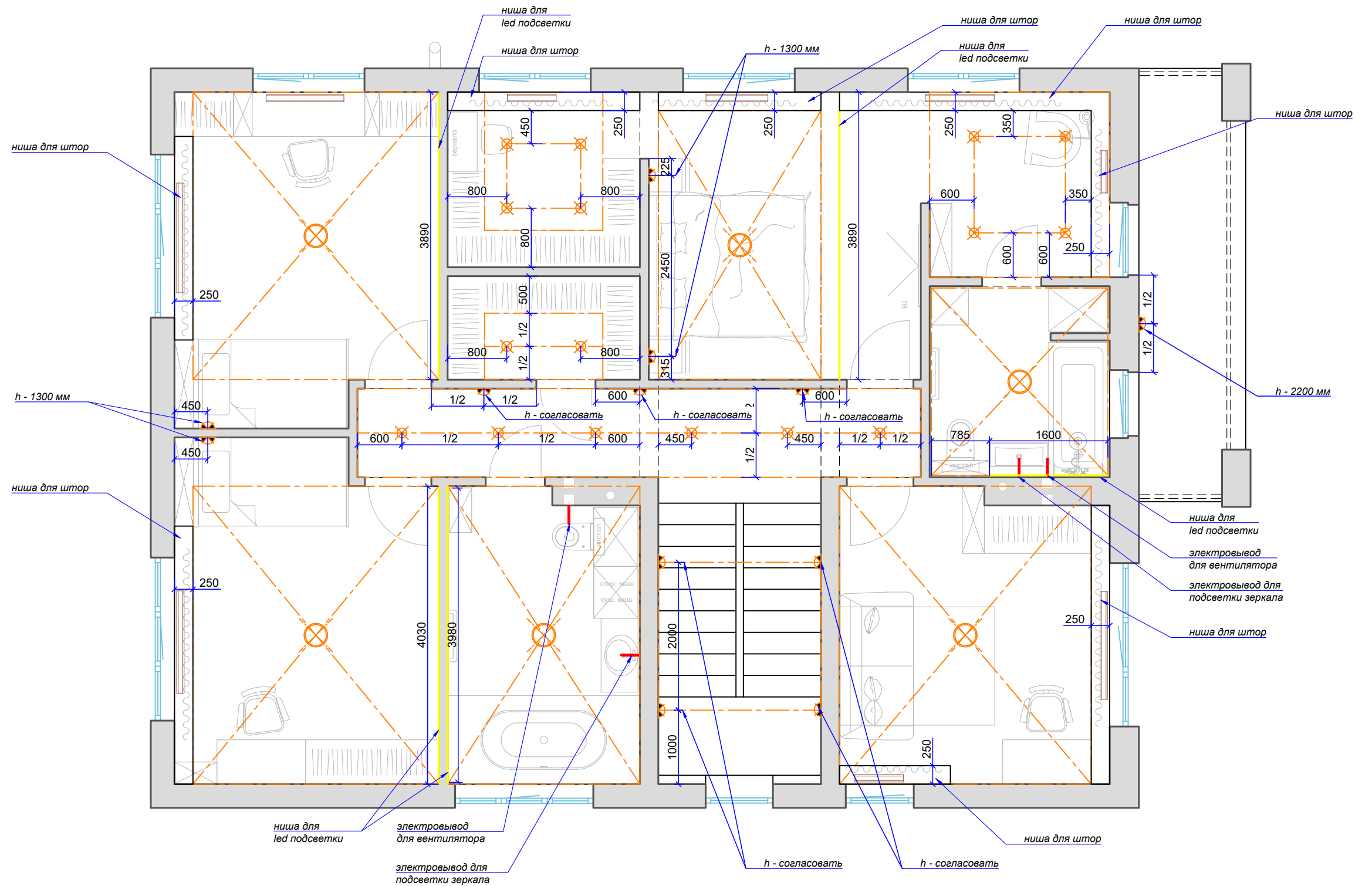
14






Схема размещения
осветительных приборов



+38 (098) 211 76 90
clearline.com.ua






2 этаж



-  - настенный светильник
-  - накладной светильник или люстра
-  - встроенный точечный светильник
-  - светодиодная лента
-  - электровывод
- 1/2 - половина участка

1 этаж

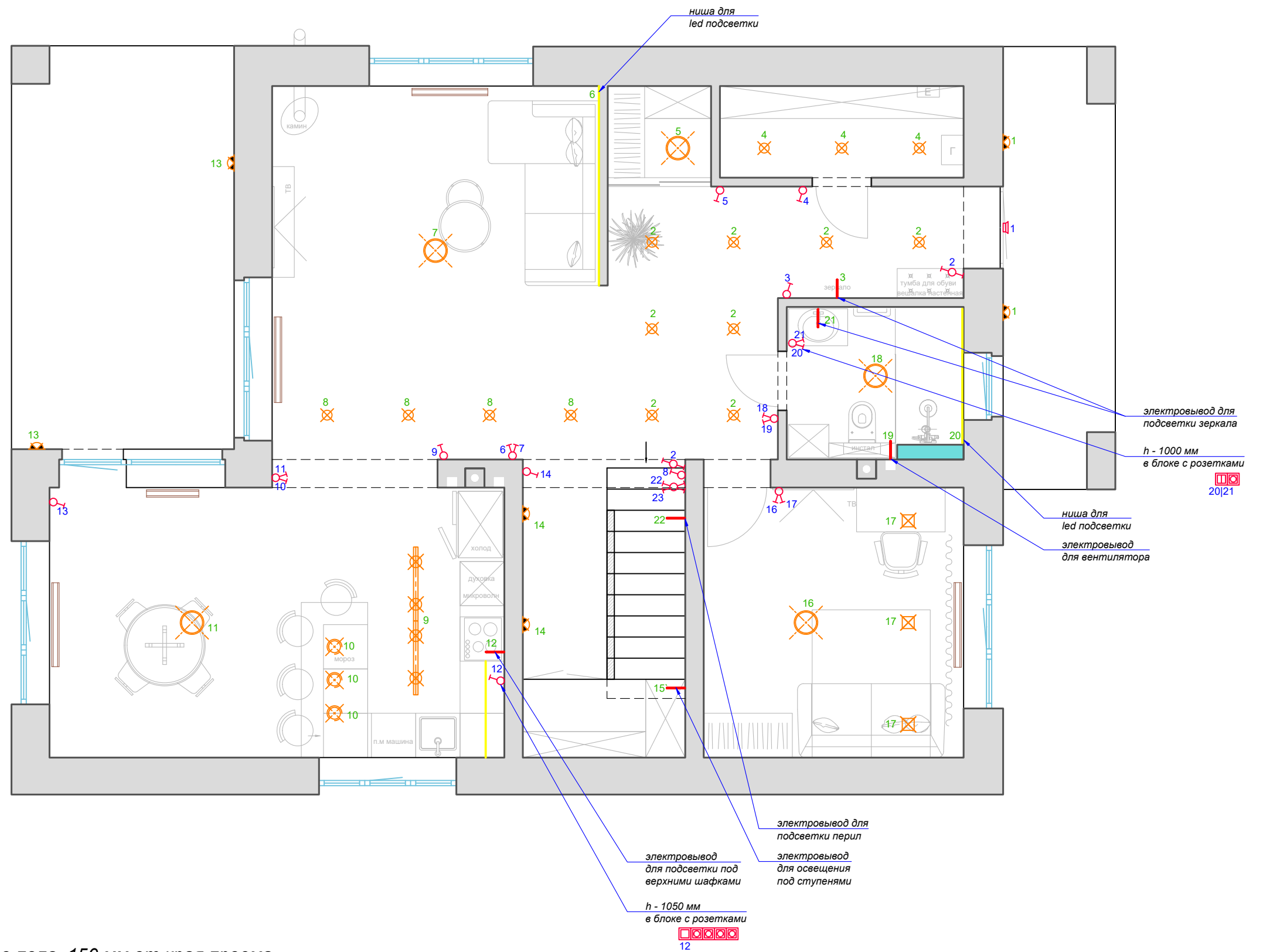
Условные обозначения

-  - выключатель оди́нарный
-  - выключатель дво́йной
-  - выключатель оди́нарный проходной
-  - выключатель дво́йной проходной
-  - выключатель пере́крестный
- 1,2 - нумерация выключателей
- 1,2 - нумерация источников освещения
- n' - выключатель на источнике

Примечание

h до центра выключателей 900 мм от чистого пола, 150 мм от края проема и 200 мм от края дверного проема если не указано другое

h выключателей над кухней и в зоне шкафов согласовать с производителями мебели



лист

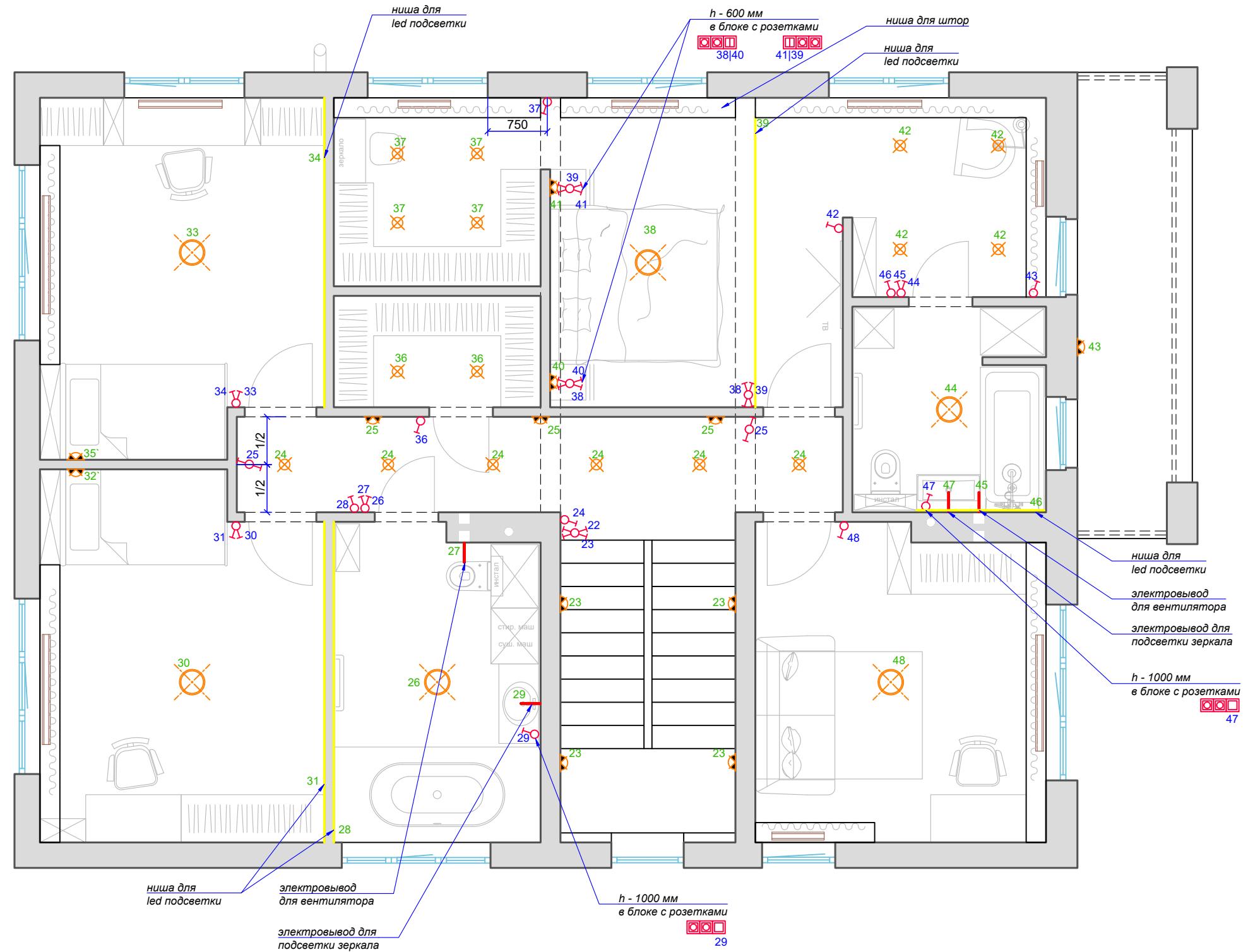
16

Схема размещения выключателей по группам







+38 (098) 211 76 90
clearline.com.ua

2 этаж



Условные обозначения

-  - выключатель одинарный
-  - выключатель двойной
-  - выключатель одинарный проходной
-  - выключатель двойной проходной
- 1,2 - нумерация выключателей
- 1,2 - нумерация источников освещения
- n` - выключатель на источнике

Примечание

h до центра выключателей 900 мм от чистого пола, 150 мм от края проема и 200 мм от края дверного проема если не указано другое

h выключателей над кухней и в зоне шкафов согласовать с производителями мебели

лист

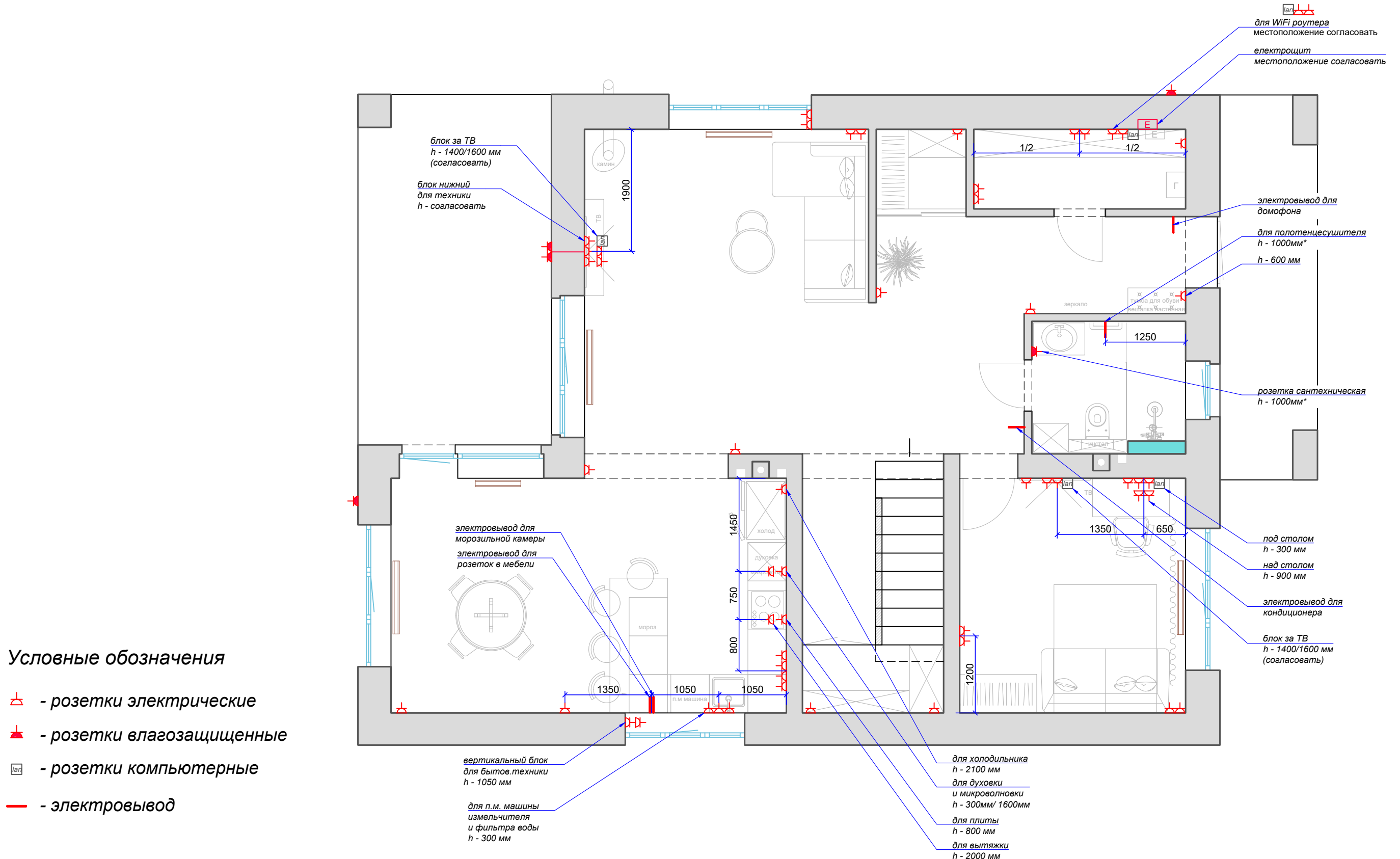
17

Схема размещения выключателей по группам



+38 (098) 211 76 90
clearline.com.ua

1 этаж



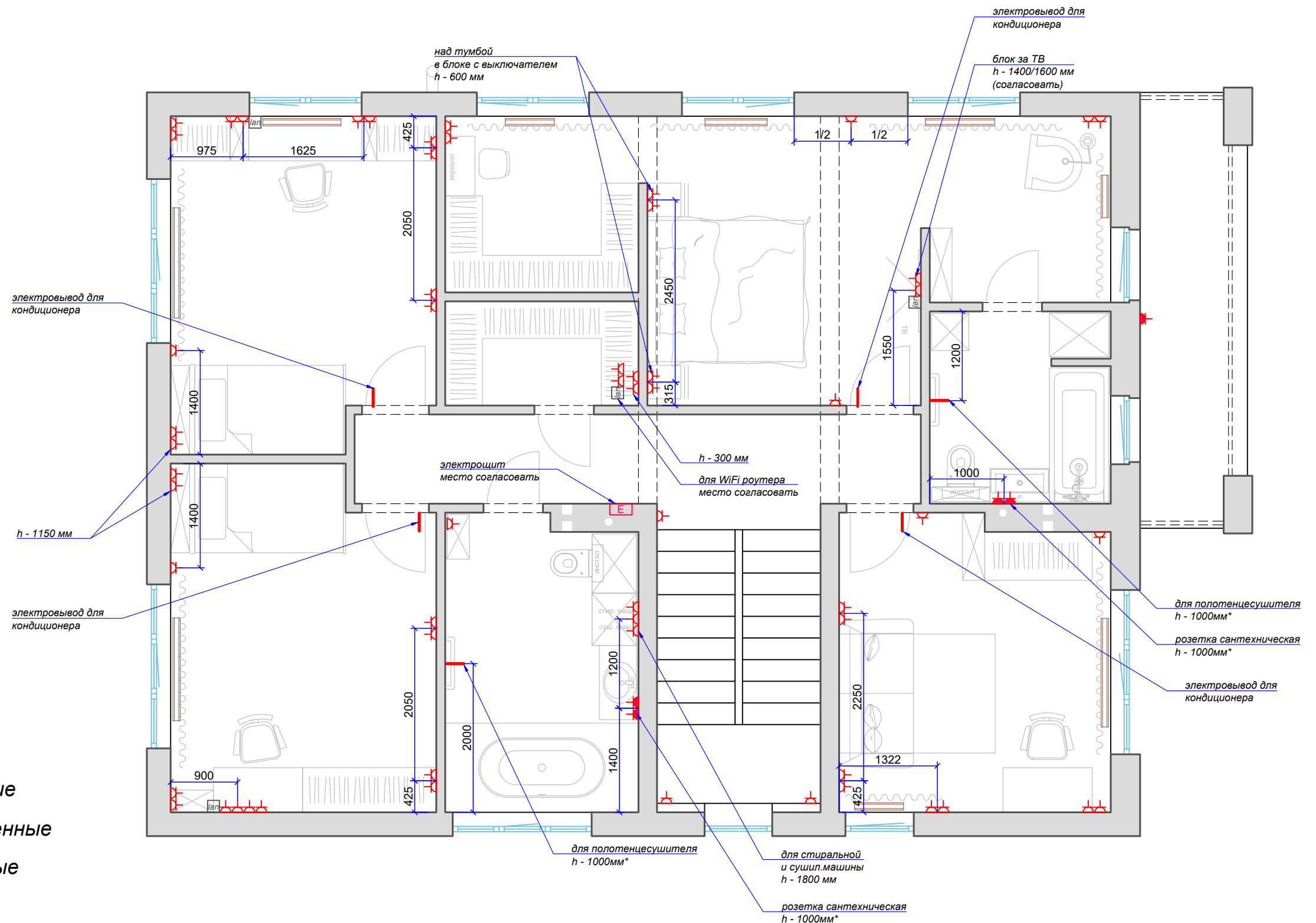
Условные обозначения

- розетки электрические
- розетки влагозащищенные
- розетки компьютерные
- электровывод

Примечание

- h до центра розеток 300 мм от чистого пола, 150 мм от края проема или угла и 200 от края дверного проема если не указано другое
- h розеток под кухонное оборудование и в зоне шкафов согласовать с производителями мебели

2 этаж



Условные обозначения

- розетки электрические
- розетки влагозащищенные
- розетки компьютерные
- электровывод

Примечание

- h до центра розеток 300 мм от чистого пола, 150 мм от края проема или угла и 200 от края дверного проема если не указано другое
- h розеток под кухонное оборудование и в зоне шкафов согласовать с производителями мебели

лист

19

Схема размещения розеток



+38 (098) 211 76 90
clearline.com.ua